

## ОПИСАНИЕ МЕСТОПОЛОЖЕНИЯ ГРАНИЦ

*Публичный сервитут для эксплуатации объекта: теплотрасса от Павильона 1.3 до ТК 1.24 А/6 и ввода на ЦТП-43,44*

(наименование объекта, местоположение границ которого описано (далее - объект))

### Раздел 1

Сведения об объекте		
№ п/п	Характеристики объекта	Описание характеристик
1	2	3
1	Местоположение объекта	Оренбургская область, Оренбург г
2	Площадь объекта $\pm$ величина погрешности определения площади ( $P \pm \Delta P$ )	6 829 м <sup>2</sup> $\pm$ 682 м <sup>2</sup>
3	Иные характеристики объекта	Кадастровые номера земельных участков, в отношении которых испрашивается публичный сервитут 56:44:0124001:101, 56:44:0000000:29827, 56:44:0305004:1169, 56:44:0305004:1176, 56:44:0000000:28337, 56:44:0000000:38976, 56:44:0000000:34360, 56:44:0124001:122, 56:44:0305004:1177, 56:44:0305004:24

**Раздел 2**

Сведения о местоположении границ объекта					
1. Система координат		МСК - субъект 56			
2. Сведения о характерных точках границ объекта					
Обозначение характерных точек границ	Координаты, м		Метод определения координат характерной точки	Средняя квадратическая погрешность положения характерной точки (Mt), м	Описание обозначения точки на местности (при наличии)
	X	Y			
1	2	3	4	5	6
1	433 310,71	2 304 724,35	Метод спутниковых геодезических измерений (определений)	0,10	—
2	433 325,97	2 304 724,98		0,10	
3	433 328,66	2 304 804,73		0,10	
4	433 328,99	2 304 804,75		0,10	
5	433 329,40	2 304 879,93		0,10	
6	433 329,74	2 304 879,92		0,10	
7	433 328,26	2 304 932,91		0,10	
8	433 335,13	2 304 932,90		0,10	
9	433 335,21	2 304 964,07		0,10	
10	433 338,78	2 304 964,07		0,10	
11	433 337,68	2 305 043,94		0,10	
12	433 324,60	2 305 044,54		0,10	
13	433 328,71	2 305 137,69		0,10	
14	433 350,22	2 305 138,41		0,10	
15	433 343,80	2 305 232,75		0,10	
16	433 377,42	2 305 232,99		0,10	
17	433 377,39	2 305 244,49		0,10	

**Раздел 2**

<b>Сведения о местоположении границ объекта</b>					
<b>1</b>	<b>2</b>	<b>3</b>	<b>4</b>	<b>5</b>	<b>6</b>
18	433 331,97	2 305 243,57	Метод спутниковых геодезических измерений (определений)	0,10	—
19	433 338,36	2 305 149,02		0,10	
20	433 318,12	2 305 148,52		0,10	
21	433 313,08	2 305 033,98		0,10	
22	433 326,72	2 305 033,35		0,10	
23	433 327,54	2 304 975,08		0,10	
24	433 324,12	2 304 975,08		0,10	
25	433 324,05	2 304 944,01		0,10	
26	433 317,29	2 304 944,13		0,10	
27	433 317,04	2 304 930,66		0,10	
28	433 309,98	2 304 930,75		0,10	
29	433 309,77	2 304 918,08		0,10	
30	433 317,74	2 304 917,72		0,10	
31	433 318,50	2 304 891,31		0,10	
32	433 315,32	2 304 891,38		0,10	
33	433 314,54	2 304 876,15		0,10	
34	433 318,50	2 304 875,54		0,10	
35	433 317,97	2 304 815,17		0,10	
36	433 316,14	2 304 815,06		0,10	
37	433 315,16	2 304 799,81		0,10	

**Раздел 2**

Сведения о местоположении границ объекта					
1	2	3	4	5	6
38	433 317,45	2 304 799,85	Метод спутниковых геодезических измерений (определений)	0,10	—
39	433 316,03	2 304 758,73		0,10	
40	433 317,18	2 304 758,76		0,10	
41	433 317,72	2 304 740,06		0,10	
42	433 310,36	2 304 739,86		0,10	
1	433 310,71	2 304 724,35		0,10	
3. Сведения о характерных точках части (частей) границы объекта					
1	2	3	4	5	6
—	—	—	—	—	—

## Раздел 3

Сведения о местоположении измененных (уточненных) границ объекта							
1. Система координат		МСК - субъект 56					
2. Сведения о характерных точках границ объекта							
Обозначение характерных точек границы	Существующие координаты, м		Измененные (уточненные) координаты, м		Метод определения координат характерной точки	Средняя квадратическа я погрешность положения характерной точки (Mt), м	Описание обозначения точки на местности (при наличии)
	X	Y	X	Y			
1	2	3	4	5	6	7	8
—	—	—	—	—	—	—	—
3. Сведения о характерных точках части (частей) границы объекта							
1	2	3	4	5	6	7	8
—	—	—	—	—	—	—	—





## Раздел 4

### Схема расположения границ публичного сервитута



Масштаб 1:5 000

#### Используемые условные знаки и обозначения:

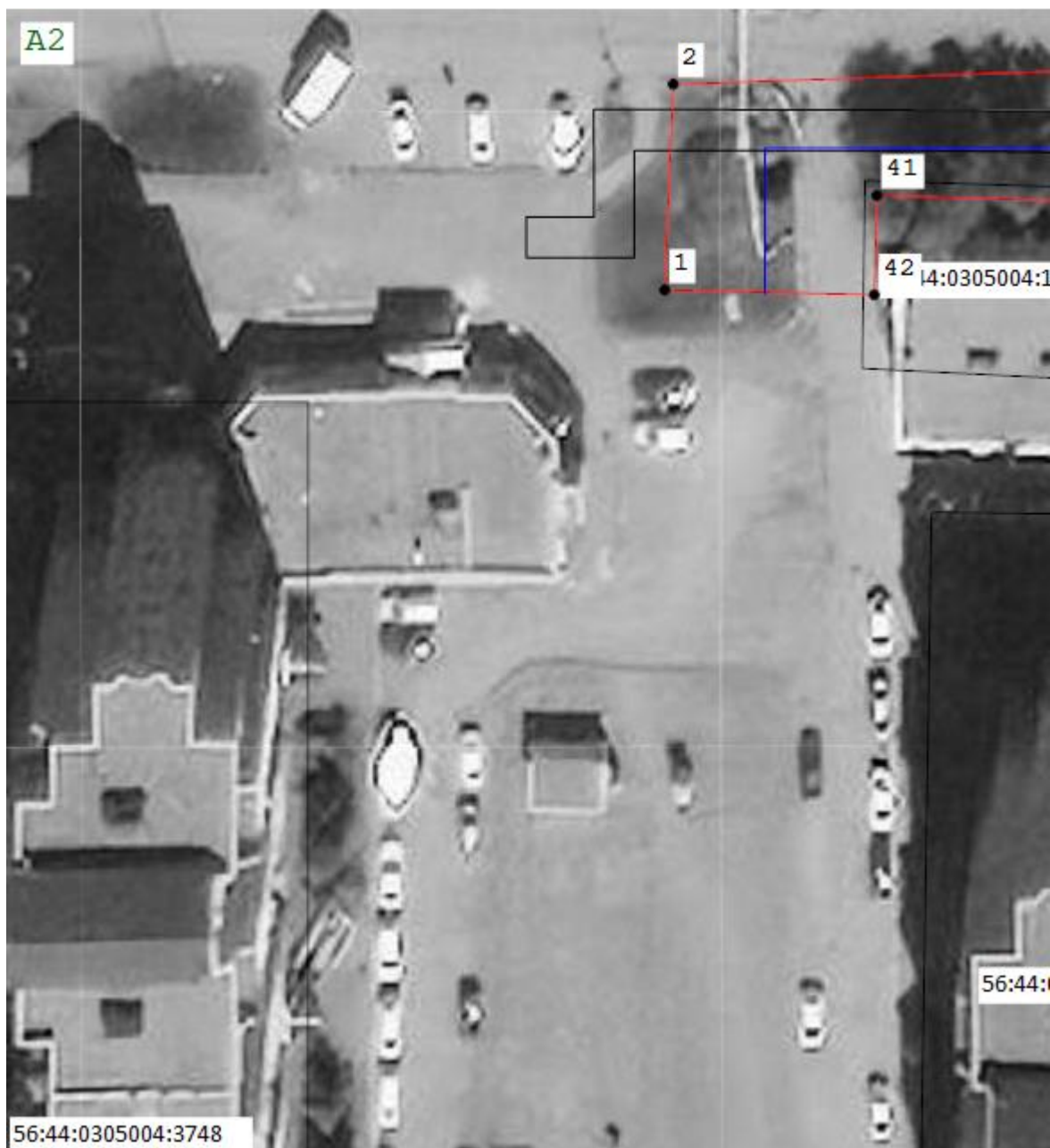
-  - граница земельного участка
-  - характерная точка объекта
-  - вновь образованная граница объекта землеустройства
-  - Границы объектов капитального строительства.

Подпись \_\_\_\_\_ Дата « 28 » \_\_\_\_\_ ноября 20 22 г.

Место для оттиска печати (при наличии) лица, составившего описание местоположения границ объекта

#### Раздел 4

#### Схема расположения границ публичного сервитута



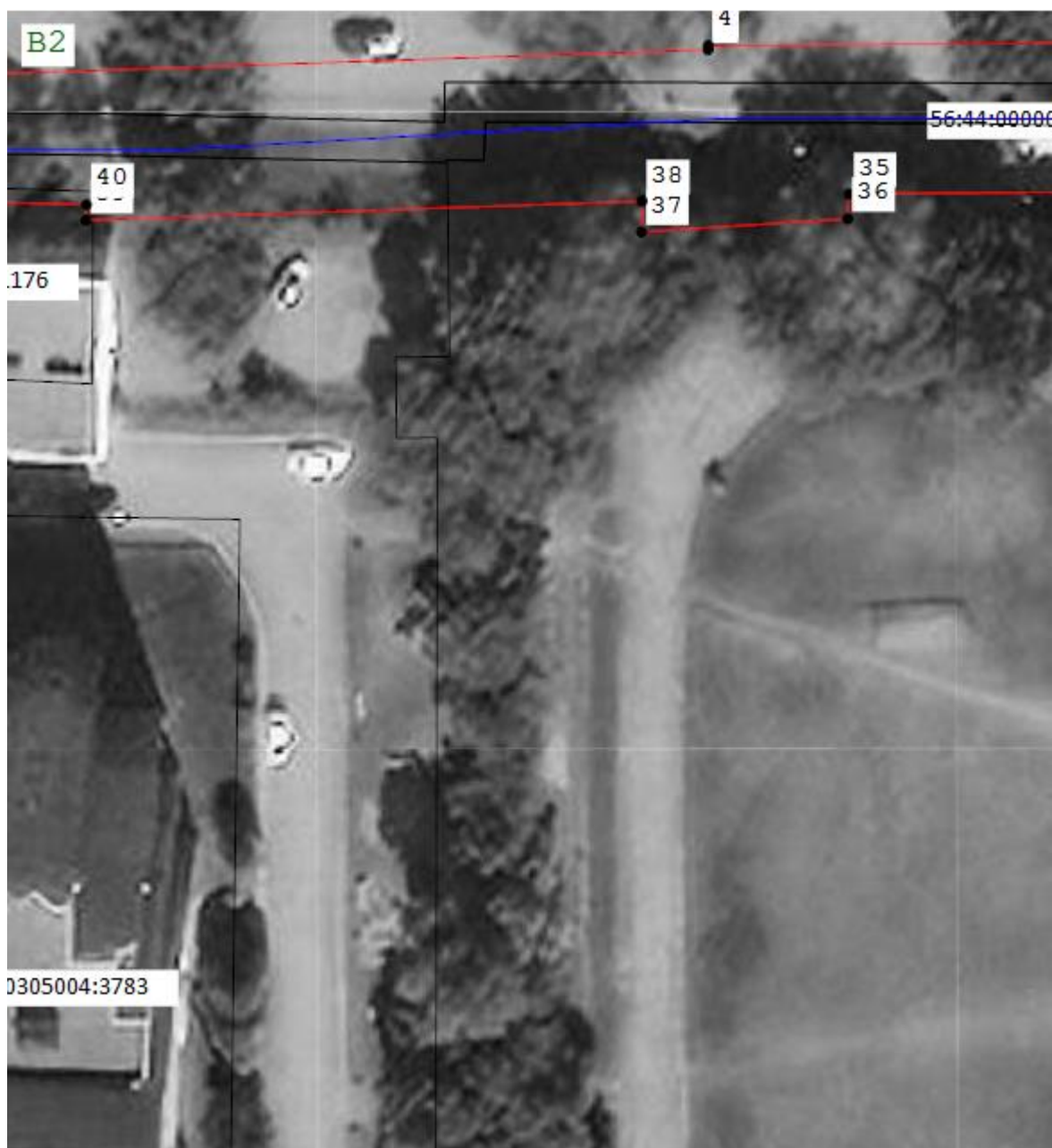
Масштаб 1:500

Подпись \_\_\_\_\_ Дата « 28 » ноября 20 22 г.

Место для оттиска печати (при наличии) лица, составившего описание местоположения границ объекта

## Раздел 4

### Схема расположения границ публичного сервитута



Масштаб 1:500

Подпись \_\_\_\_\_ Дата « 28 » ноября 20 22 г.

Место для оттиска печати (при наличии) лица, составившего описание местоположения границ объекта

#### Раздел 4

#### Схема расположения границ публичного сервитута



Масштаб 1:500

Подпись \_\_\_\_\_ Дата « 28 » ноября 20 22 г.

Место для оттиска печати (при наличии) лица, составившего описание местоположения границ объекта

#### Раздел 4

#### Схема расположения границ публичного сервитута



Масштаб 1:500

Подпись \_\_\_\_\_ Дата « 28 » ноября 20 22 г.

Место для оттиска печати (при наличии) лица, составившего описание местоположения границ объекта

#### Раздел 4

#### Схема расположения границ публичного сервитута



Масштаб 1:500

Подпись \_\_\_\_\_ Дата « 28 » ноября 20 22 г.

Место для оттиска печати (при наличии) лица, составившего описание местоположения границ объекта

#### Раздел 4

#### Схема расположения границ публичного сервитута



Масштаб 1:500

Подпись \_\_\_\_\_ Дата « 28 » ноября 20 22 г.

Место для оттиска печати (при наличии) лица, составившего описание местоположения границ объекта

## Раздел 4

### Схема расположения границ публичного сервитута



Масштаб 1:500

Подпись \_\_\_\_\_ Дата « 28 » ноября 20 22 г.

Место для оттиска печати (при наличии) лица, составившего описание местоположения границ объекта

#### Раздел 4

#### Схема расположения границ публичного сервитута



Масштаб 1:500

Подпись \_\_\_\_\_ Дата « 28 » ноября 20 22 г.

Место для оттиска печати (при наличии) лица, составившего описание местоположения границ объекта

#### Раздел 4

#### Схема расположения границ публичного сервитута



Масштаб 1:500

Подпись \_\_\_\_\_ Дата « 28 » ноября 20 22 г.

Место для оттиска печати (при наличии) лица, составившего описание местоположения границ объекта

#### Раздел 4

#### Схема расположения границ публичного сервитута



Масштаб 1:500

Подпись \_\_\_\_\_ Дата « 28 » ноября 20 22 г.

Место для оттиска печати (при наличии) лица, составившего описание местоположения границ объекта

#### Раздел 4

#### Схема расположения границ публичного сервитута



Масштаб 1:500

Подпись \_\_\_\_\_ Дата « 28 » ноября 20 22 г.

Место для оттиска печати (при наличии) лица, составившего описание местоположения границ объекта

## Раздел 4

### Схема расположения границ публичного сервитута



Масштаб 1:500

Подпись \_\_\_\_\_ Дата « 28 » ноября 20 22 г.

Место для оттиска печати (при наличии) лица, составившего описание местоположения границ объекта