

ОПИСАНИЕ МЕСТОПОЛОЖЕНИЯ ГРАНИЦ

Публичный сервитут в целях размещения линейного объекта

"Водоводы узлов насосной Ивановского водозабора"

(наименование объекта, местоположение границ которого описано (далее - объект))

ОПИСАНИЕ МЕСТОПОЛОЖЕНИЯ ГРАНИЦ

**Публичный сервитут в целях размещения линейного объекта "Водоводы узлов насосной
Ивановского водозабора"**

(наименование объекта, местоположение границ которого описано)

№ п/п	Содержание	Номера листов
1	2	3
1	Сведения об объекте	3
2	Сведения о местоположении границ объекта	4
3	Сведения о местоположении измененных (уточненных) границ объекта	10
4	План границ	11
5	Приложение	
	<i>Доверенность №01/04/04-647д от 17.09.2018</i>	—
	<i>Доверенность №167 от 30.11.2018</i>	—

ОПИСАНИЕ МЕСТОПОЛОЖЕНИЯ ГРАНИЦ**Публичный сервитут в целях размещения линейного объекта "Водоводы узлов насосной Ивановского водозабора"**

(наименование объекта, местоположение границ которого описано)

Раздел 1**Сведения об объекте**

№ п/п	Характеристики объекта	Описание характеристик
1	2	3
1	Местоположение объекта	Оренбургская обл., г. Оренбург
2	Площадь объекта \pm величина погрешности определения площади ($P \pm \Delta P$)	26625 \pm 286 кв.м
3	Иные характеристики объекта	Публичный сервитут в целях размещения линейного объекта "Водоводы узлов насосной Ивановского водозабора", сроком действия на 49 лет в интересах ПАО "Газпром"

ОПИСАНИЕ МЕСТОПОЛОЖЕНИЯ ГРАНИЦ

Публичный сервитут в целях размещения линейного объекта "Водоводы узлов насосной
Ивановского водозабора"

(наименование объекта, местоположение границ которого описано)

Раздел 2

Сведения о местоположении границ объекта

1. Система координат МСК - субъект 56

2. Сведения о характерных точках границ объекта

Обозначение характерных точек границ	Координаты, м		Метод определения координат характерной точки	Средняя квадратическая погрешность положения характерной точки (M _t), м	Описание обозначения точки на местности (при наличии)
	X	Y			
1	2	3	4	5	6
1	438751,43	2287360,62	Метод спутниковых геодезических измерений (определений)	0,50	—
2	438753,75	2287410,91	Метод спутниковых геодезических измерений (определений)	0,50	—
3	438689,43	2287701,60	Метод спутниковых геодезических измерений (определений)	0,50	—
4	438672,50	2287738,21	Метод спутниковых геодезических измерений (определений)	0,50	—
5	438657,13	2287777,78	Метод спутниковых геодезических измерений (определений)	0,50	—
6	438523,17	2288052,84	Метод спутниковых геодезических измерений (определений)	0,50	—
7	438557,50	2288071,75	Метод спутниковых геодезических измерений (определений)	0,50	—
8	438571,81	2288108,67	Метод спутниковых геодезических измерений (определений)	0,50	—

ОПИСАНИЕ МЕСТОПОЛОЖЕНИЯ ГРАНИЦ

**Публичный сервитут в целях размещения линейного объекта "Водоводы узлов насосной
Ивановского водозабора"**

(наименование объекта, местоположение границ которого описано)

Раздел 2**Сведения о местоположении границ объекта**

1	2	3	4	5	6
9	438548,90	2288166,93	Метод спутниковых геодезических измерений (определений)	0,50	—
10	438484,97	2288143,15	Метод спутниковых геодезических измерений (определений)	0,50	—
11	438471,41	2288172,02	Метод спутниковых геодезических измерений (определений)	0,50	—
12	438458,85	2288148,21	Метод спутниковых геодезических измерений (определений)	0,50	—
13	438466,19	2288131,77	Метод спутниковых геодезических измерений (определений)	0,50	—
14	438472,14	2288126,36	Метод спутниковых геодезических измерений (определений)	0,50	—
15	438481,95	2288123,07	Метод спутниковых геодезических измерений (определений)	0,50	—
16	438488,59	2288123,17	Метод спутниковых геодезических измерений (определений)	0,50	—
17	438537,56	2288141,22	Метод спутниковых геодезических измерений (определений)	0,50	—
18	438549,45	2288111,04	Метод спутниковых геодезических измерений (определений)	0,50	—

ОПИСАНИЕ МЕСТОПОЛОЖЕНИЯ ГРАНИЦ

**Публичный сервитут в целях размещения линейного объекта "Водоводы узлов насосной
Ивановского водозабора"**

(наименование объекта, местоположение границ которого описано)

Раздел 2**Сведения о местоположении границ объекта**

1	2	3	4	5	6
19	438541,66	2288085,93	Метод спутниковых геодезических измерений (определений)	0,50	—
20	438497,38	2288060,95	Метод спутниковых геодезических измерений (определений)	0,50	—
21	438638,64	2287770,15	Метод спутниковых геодезических измерений (определений)	0,50	—
22	438653,98	2287730,66	Метод спутниковых геодезических измерений (определений)	0,50	—
23	438669,02	2287700,02	Метод спутниковых геодезических измерений (определений)	0,50	—
24	438733,45	2287410,60	Метод спутниковых геодезических измерений (определений)	0,50	—
25	438731,47	2287363,24	Метод спутниковых геодезических измерений (определений)	0,50	—
1	438751,43	2287360,62	Метод спутниковых геодезических измерений (определений)	0,50	—
26	433436,32	2300983,21	Метод спутниковых геодезических измерений (определений)	0,50	—
27	433456,31	2300984,87	Метод спутниковых геодезических измерений (определений)	0,50	—

ОПИСАНИЕ МЕСТОПОЛОЖЕНИЯ ГРАНИЦ

**Публичный сервитут в целях размещения линейного объекта "Водоводы узлов насосной
Ивановского водозабора"**

(наименование объекта, местоположение границ которого описано)

Раздел 2**Сведения о местоположении границ объекта**

1	2	3	4	5	6
28	433455,32	2301002,49	Метод спутниковых геодезических измерений (определений)	0,50	—
29	433440,36	2301031,08	Метод спутниковых геодезических измерений (определений)	0,50	—
30	433436,77	2301075,47	Метод спутниковых геодезических измерений (определений)	0,50	—
31	433431,48	2301106,03	Метод спутниковых геодезических измерений (определений)	0,50	—
32	433405,33	2301147,43	Метод спутниковых геодезических измерений (определений)	0,50	—
33	433408,91	2301168,50	Метод спутниковых геодезических измерений (определений)	0,50	—
34	433411,97	2301205,45	Метод спутниковых геодезических измерений (определений)	0,50	—
35	433410,66	2301211,27	Метод спутниковых геодезических измерений (определений)	0,50	—
36	433356,43	2301285,99	Метод спутниковых геодезических измерений (определений)	0,50	—
37	433338,07	2301324,32	Метод спутниковых геодезических измерений (определений)	0,50	—

ОПИСАНИЕ МЕСТОПОЛОЖЕНИЯ ГРАНИЦ

**Публичный сервитут в целях размещения линейного объекта "Водоводы узлов насосной
Ивановского водозабора"**

(наименование объекта, местоположение границ которого описано)

Раздел 2**Сведения о местоположении границ объекта**

1	2	3	4	5	6
38	433320,39	2301315,01	Метод спутниковых геодезических измерений (определений)	0,50	—
39	433338,79	2301276,54	Метод спутниковых геодезических измерений (определений)	0,50	—
40	433391,73	2301203,39	Метод спутниковых геодезических измерений (определений)	0,50	—
41	433389,12	2301171,42	Метод спутниковых геодезических измерений (определений)	0,50	—
42	433384,95	2301146,91	Метод спутниковых геодезических измерений (определений)	0,50	—
43	433386,45	2301139,76	Метод спутниковых геодезических измерений (определений)	0,50	—
44	433412,13	2301100,55	Метод спутниковых геодезических измерений (определений)	0,50	—
45	433416,88	2301073,40	Метод спутниковых геодезических измерений (определений)	0,50	—
46	433420,60	2301027,28	Метод спутниковых геодезических измерений (определений)	0,50	—
47	433435,48	2300999,05	Метод спутниковых геодезических измерений (определений)	0,50	—

ОПИСАНИЕ МЕСТОПОЛОЖЕНИЯ ГРАНИЦ

**Публичный сервитут в целях размещения линейного объекта "Водоводы узлов насосной
Ивановского водозабора"**

(наименование объекта, местоположение границ которого описано)

Раздел 2**Сведения о местоположении границ объекта**

1	2	3	4	5	6
26	433436,32	2300983,21	Метод спутниковых геодезических измерений (определений)	0,50	—

3. Сведения о характерных точках части (частей) границы объекта

Обозначение характерных точек части границы	Координаты, м		Метод определения координат характерной точки	Средняя квадратическая погрешность положения характерной точки (M_t), м	Описание обозначения точки на местности (при наличии)
	X	Y			
1	2	3	4	5	6
Часть № —					
—	—	—	—	—	—

ОПИСАНИЕ МЕСТОПОЛОЖЕНИЯ ГРАНИЦ

Публичный сервитут в целях размещения линейного объекта "Водоводы узлов насосной
Ивановского водозабора"

(наименование объекта, местоположение границ которого описано)

Раздел 3

Сведения о местоположении измененных (уточненных) границ объекта

1. Система координат —

2. Сведения о характерных точках границ объекта

Обозначение характерных точек границ	Существующие координаты, м		Измененные (уточненные) координаты, м		Метод определения координат характерной точки	Средняя квадратическая погрешность положения характерной точки (M_t), м	Описание обозначения точки на местности (при наличии)
	X	Y	X	Y			
1	2	3	4	5	6	7	8
—	—	—	—	—	—	—	—

3. Сведения о характерных точках части (частей) границы объекта

Часть № —

Обозначение характерных точек границ	Существующие координаты, м		Измененные (уточненные) координаты, м		Метод определения координат характерной точки	Средняя квадратическая погрешность положения характерной точки (M_t), м	Описание обозначения точки на местности (при наличии)
	X	Y	X	Y			
1	2	3	4	5	6	7	8
—	—	—	—	—	—	—	—

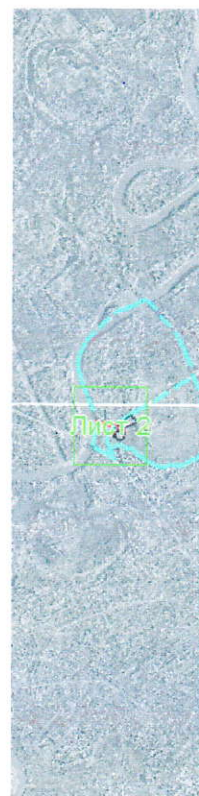
ОПИСАНИЕ МЕСТОПОЛОЖЕНИЯ ГРАНИЦ

Публичный сервитут в целях размещения линейного объекта "Водоводы узлов насосной
Ивановского водозабора"
(наименование объекта, местоположение границ которого описано)

Раздел 4

План границ объекта

Основной лист



Масштаб 1: 89034

Используемые условные знаки и обозначения:



— область выносного листа,

23

номер выносного листа.

Остальные используемые условные знаки и обозначения приведены на отдельной странице в конце раздела.

Подпись  Белева О. В. Дата 14 июня 2022 г.

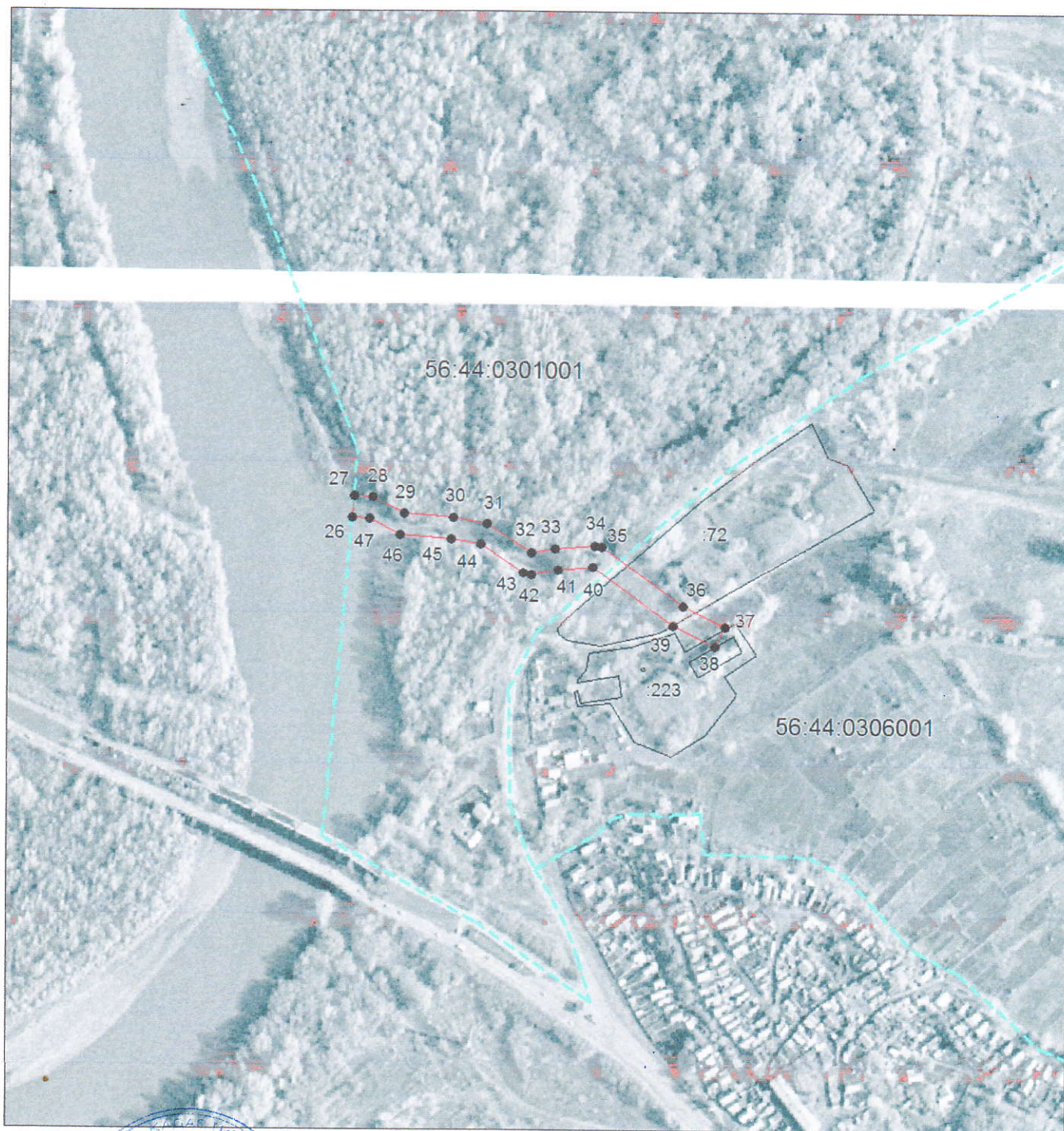
Место для оттиска печати (при наличии) лица, составившего описание местоположения границ объекта



ОПИСАНИЕ МЕСТОПОЛОЖЕНИЯ ГРАНИЦ
Публичный сервитут в целях размещения линейного объекта "Водоводы узлов насосной
Ивановского водозабора"
(наименование объекта, местоположение границ которого описано)

Раздел 4
План границ объекта

Выносной лист №2



Масштаб 1:5500

Используемые условные знаки и обозначения приведены на отдельной странице в конце раздела.

Подпись  *Беляева О. В.* Дата 14 июня 2022 г.






Место для оттиска печати (при наличии) лица, составившего описание местоположения границ объекта



ОПИСАНИЕ МЕСТОПОЛОЖЕНИЯ ГРАНИЦ

**Публичный сервитут в целях размещения линейного объекта "Водоводы узлов насосной
Ивановского водозабора"**
(наименование объекта, местоположение границ которого описано)

Раздел 4**План границ объекта****Используемые условные знаки и обозначения:**

-  — граница объекта,
-  — установленная граница муниципального образования,
-  — установленная граница населенного пункта,
-  — граница земельного участка,
-  — характерная точка объекта.



Публичное акционерное общество «Газпром»
(ПАО «Газпром»)

ул.: Наметкина, д. 16, Москва, ГСП-7, 117997, тел.: (495) 719-30-01, факс: (495) 719-83-33, телекс: 411467 GAZ RU
e-mail: gazprom@gazprom.ru, www.gazprom.ru
ОКПО 00040778, ОГРН 1027700070518, ИНН 7736050003, КПП 997250001

ДОВЕРЕННОСТЬ

« 17 » сентября 2018 г.

№ 01/04/04-6479

Публичное акционерное общество «Газпром» (ПАО «Газпром»), место нахождения: Российская Федерация, г.Москва, зарегистрировано Московской регистрационной палатой 25 февраля 1993 года № 022.726, Свидетельство о внесении записи в Единый государственный реестр юридических лиц о юридическом лице, зарегистрированном до 1 июля 2002 года, серии 77 № 007377402, ОГРН 1027700070518, ИНН 7736050003, в лице Председателя Правления ПАО «Газпром» Алексея Борисовича Миллера, действующего на основании Устава, настоящей доверенностью уполномочивает **Общество с ограниченной ответственностью «Газпром энерго»** (ООО «Газпром энерго»), место нахождения: Российская Федерация, 117939, Москва, ул. Строителей, д. 8, корп. 1, зарегистрировано Государственным учреждением Московской регистрационной палатой 27 июля 1998 года № 555.057, Свидетельство о внесении записи в Единый государственный реестр юридических лиц о юридическом лице, зарегистрированном до 1 июля 2002 года, серии 77 № 007115968, ОГРН 1027739841370, ИНН 7736186950, от имени ПАО «Газпром» в рамках агентских договоров от 12 октября 2006 г. № б/н и от 16 октября 2006 г. № 6/0299/3 между ПАО «Газпром» и ООО «Газпром энерго»:

- заключать:

договоры аренды (субаренды) земельных (лесных) участков (далее – договоры);

дополнительные соглашения к договорам, а также соглашения об их расторжении;

соглашения об установлении (прекращении) сервитутов;

- совершать действия, связанные с:

оформлением прав ПАО «Газпром» на земельные (лесные) участки;

государственной регистрацией наличия, возникновения, перехода и прекращения прав ПАО «Газпром» на недвижимое имущество, ограничения прав и обременения недвижимого имущества;

осуществлением государственного кадастрового учета объектов недвижимого имущества, в том числе земельных (лесных) участков; постановкой указанных объектов на учет; снятием их с учета; учетом изменений объектов; учетом частей объектов; учетом адреса правообладателя;

внесением в Единый государственный реестр недвижимости сведений о границах зон с особыми условиями использования территорий;

1.17. 001808

внесением изменений и исправлением технических и реестровых ошибок в записях Единого государственного реестра недвижимости;

государственной регистрацией договоров, дополнительных соглашений к ним, соглашений об их расторжении, сервитутов, прекращения сервитутов; внесением арендной платы по договорам;

- получать сведения, внесенные в Единый государственный реестр недвижимости;

- подписывать документы, в том числе заявления о возврате (зачете) суммы излишне уплаченного (взысканного, подлежащего возмещению) налога (сбора, страховых взносов, пеней, штрафа), декларации об объекте недвижимого имущества, документы, связанные с исполнением договоров, включая акты сверки расчетов с арендодателями, а также представлять и получать документы, в том числе по переводу земельных участков из одной категории в другую; выписки из Единого государственного реестра недвижимости и Единого государственного реестра юридических лиц; зарегистрированные договоры, дополнительные соглашения к ним и соглашения об их расторжении и совершать действия, необходимые для выполнения настоящего поручения.

Доверенность выдана с правом передоверия работникам ООО «Газпром энерго».

Срок действия доверенности — пять лет.

Совершено в городе Москве, Российская Федерация, семнадцатого сентября две тысячи восемнадцатого года.

Председатель Правления



А.Б. Миллер

**Российская Федерация
Город Москва**

Семнадцатого сентября две тысячи восемнадцатого года

Настоящая доверенность удостоверена мной, Мельниковой Еленой Анатольевной, нотариусом города Москвы.

Содержание доверенности соответствует волеизъявлению лица, выдавшего доверенность.

Доверенность подписана в моем присутствии.

Личность подписавшего доверенность установлена, его дееспособность проверена. Правоспособность юридического лица и полномочия его представителя проверены.

Зарегистрировано в реестре: № 77/366-н/77-2018-1-1385

Взыскано государственной пошлины (по тарифу): 750 руб. 00 коп.

Уплачено за оказание услуг правового
и технического характера: 2 000 руб. 00 коп.

Нотариальное действие совершено вне помещения нотариальной конторы по адресу: г. Москва, ул. Намёткина, дом 16.



Е.А. Мельникова



Общество с ограниченной ответственностью «Газпром энерго»
(ООО «Газпром энерго»)

ул. Строителей, д. 8, корп. 1, г. Москва, Российская Федерация, 117939
тел.: +7 (495) 428-45-60, факс: +7 (495) 428-45-70, e-mail: info@adm.energo.gazprom.ru, www.gazpromenergo.gazprom.ru
ОКПО 18584757, ОГРН 102 773 984 1370, ИНН 7736186950, КПП 773601001

ДОВЕРЕННОСТЬ

« 30 » ноября 20 18 г.

№ 167

Общество с ограниченной ответственностью «Газпром энерго» (ООО «Газпром энерго»), находящееся по адресу: Российская Федерация, г. Москва, ОГРН 1027739841370, ИНН/КПП 7736186950/773601001, в лице генерального директора Романа Евгеньевича Дятлова, действующего на основании Устава, доверяет заместителю генерального директора по правовым и общим вопросам ООО «Газпром энерго» Олегу Александровичу Тарнавскому (паспорт гражданина Российской Федерации).

ПАО «Газпром» в рамках агентских договоров от 12 октября 2006 г. № 6/н и от 16 октября 2006 г. № 6/0299/3 между ПАО «Газпром» и ООО «Газпром энерго»:

- заключать:
договоры аренды (субаренды) земельных (лесных) участков (далее – договоры);
дополнительные соглашения к договорам, а также соглашения об их расторжении;
соглашения об установлении (прекращении) сервитутов;
- совершать действия, связанные с:
оформлением прав ПАО «Газпром» на земельные (лесные) участки;
осуществлением государственного кадастрового учета объектов недвижимого имущества, в том числе земельных (лесных) участков;
внесением в Единый государственный реестр недвижимости сведений о границах зон с особыми условиями использования территорий;
внесением арендной платы по договорам;
- получать сведения, внесенные в Единый государственный реестр недвижимости;
- подписывать документы, в том числе заявления о возврате (зачете) суммы излишне уплаченного (взысканного, подлежащего возмещению) налога (сбора, страховых взносов, пеней, штрафа), декларации об объекте недвижимого имущества, документы, связанные с исполнением договоров, включая акты сверки расчетов с арендодателями, а также представлять и получать документы, в том числе по переводу земельных участков из одной категории в другую, выписки из Единого государственного реестра недвижимости и Единого государственного реестра юридических лиц; зарегистрированные договоры, дополнительные соглашения к ним и соглашения об их расторжении и совершать действия, необходимые для выполнения настоящего поручения.

Сведения об отмене доверенностей ПАО «Газпром» / доверенностей, выданных в порядке передоверия на их основании, размещаются на Интернет-сайте ПАО «Газпром» (www.gazprom.ru) в разделе «О «Газпроме» в подразделе «Правовая информация» на странице «Отмена доверенностей ПАО «Газпром».

Доверенность действует с тридцатого ноября две тысячи восемнадцатого года по шестнадцатое сентября две тысячи двадцать третьего года включительно с правом передоверия.

Генеральный директор



Р.Е. Дятлов

Пронумеровано
и
скреплено печатью
19 (девятнадцать)
(листов)
Пронумерована
Беляева О.В.