

**ОПИСАНИЕ МЕСТОПОЛОЖЕНИЯ ГРАНИЦ****Публичный сервитут для эксплуатации объекта: Тепловые сети. ТК.**

(наименование объекта, местоположение границ которого описано)

**Сведения о местоположении границ объекта**1. Система координат *МСК-субъект 56*2. Площадь объекта  $\pm$  величина погрешности определения площади ( $P \pm \Delta P$ ) *494 $\pm$ 8 кв.м*3. Система координат *МСК-56, зона 2*4. Кадастровые номера земельных участков, в отношении которых испрашивается публичный сервитут *56:44:0000000:238***2. Сведения о характерных точках границ объекта**

Обозначение характерных точек границ	Координаты, м		Метод определения координат характерной точки	Средняя квадратическая погрешность положения характерной точки ( $M_t$ ), м	Описание обозначения точки на местности (при наличии)
	X	Y			
1	2	3	4	5	6
1	435609,52	2309551,20	Метод спутниковых геодезических измерений (определений)	0,10	—
2	435625,19	2309564,77	Метод спутниковых геодезических измерений (определений)	0,10	—
3	435621,02	2309569,09	Метод спутниковых геодезических измерений (определений)	0,10	—
4	435605,29	2309555,47	Метод спутниковых геодезических измерений (определений)	0,10	—
5	435583,53	2309536,65	Метод спутниковых геодезических измерений (определений)	0,10	—
6	435587,97	2309532,56	Метод спутниковых геодезических измерений (определений)	0,10	—

**ОПИСАНИЕ МЕСТОПОЛОЖЕНИЯ ГРАНИЦ**  
**Публичный сервитут для эксплуатации объекта: Тепловые сети. ТК.**  
(наименование объекта, местоположение границ которого описано)

**Сведения о местоположении границ объекта**

1	2	3	4	5	6
1	435609,52	2309551,20	Метод спутниковых геодезических измерений (определений)	0,10	—
7	435470,17	2309723,40	Метод спутниковых геодезических измерений (определений)	0,10	—
8	435474,08	2309723,49	Метод спутниковых геодезических измерений (определений)	0,10	—
9	435462,67	2309734,65	Метод спутниковых геодезических измерений (определений)	0,10	—
10	435459,14	2309742,28	Метод спутниковых геодезических измерений (определений)	0,10	—
11	435451,31	2309749,78	Метод спутниковых геодезических измерений (определений)	0,10	—
12	435446,97	2309749,98	Метод спутниковых геодезических измерений (определений)	0,10	—
13	435431,14	2309762,20	Метод спутниковых геодезических измерений (определений)	0,10	—
14	435431,53	2309760,41	Метод спутниковых геодезических измерений (определений)	0,10	—
7	435470,17	2309723,40	Метод спутниковых геодезических измерений (определений)	0,10	—

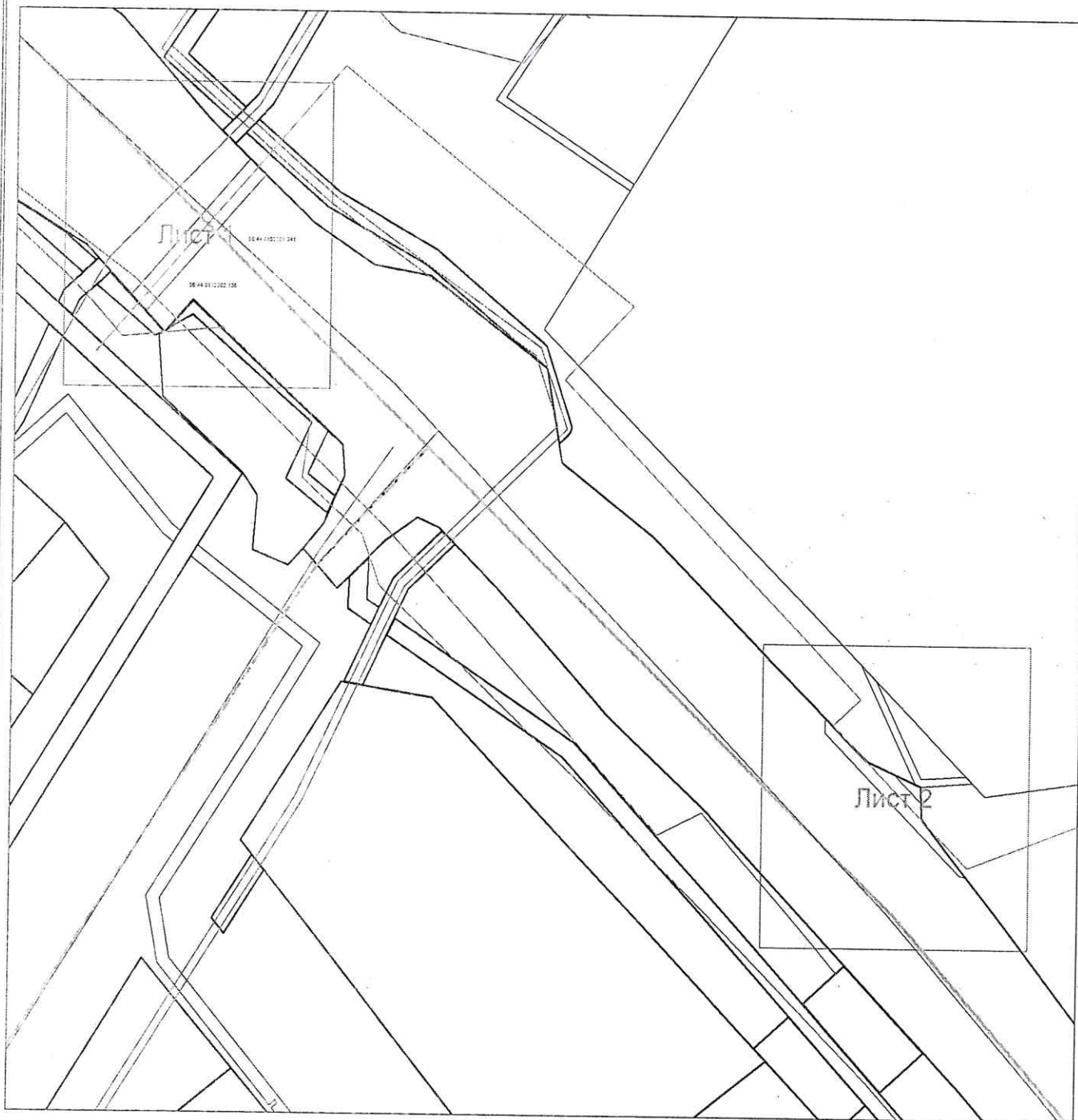
<div>ОПИСАНИЕ МЕСТОПОЛОЖЕНИЯ ГРАНИЦ</div> <div>Публичный сервитут для эксплуатации объекта: Тепловые сети. ТК.</div> <div>(наименование объекта, местоположение границ которого описано)</div>					
Сведения о местоположении границ объекта					
3. Сведения о характерных точках части (частей) границы объекта					
Обозначение характерных точек части границы	Координаты, м		Метод определения координат характерной точки	Средняя квадратическая погрешность положения характерной точки (M <sub>t</sub> ), м	Описание обозначения точки на местности (при наличии)
	X	Y			
1	2	3	4	5	6
Часть № —					
—	—	—	—	—	—



**ОПИСАНИЕ МЕСТОПОЛОЖЕНИЯ ГРАНИЦ**  
Публичный сервитут для эксплуатации объекта: Тепловые сети. ТК.  
(наименование объекта, местоположение границ которого описано)

**План границ объекта**

Основной лист



Масштаб 1: 1656

Используемые условные знаки и обозначения:



— область выносного листа,

23

— номер выносного листа.

Остальные используемые условные знаки и обозначения приведены на отдельной странице в конце раздела.

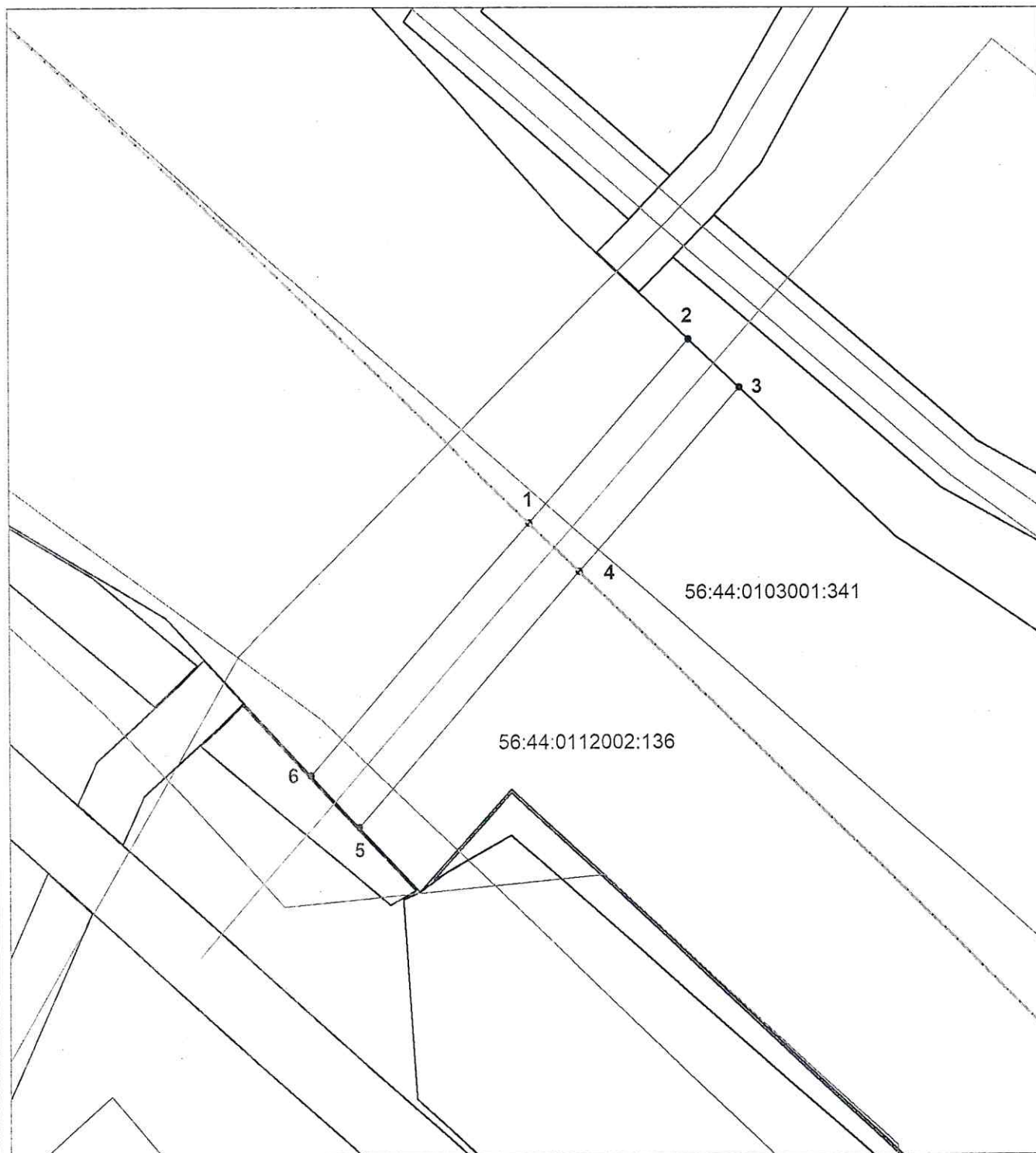
Подпись \_\_\_\_\_ Решетова Е. А. Дата 24 августа 2023 г.

Место для оттиска печати (при наличии) лица, составившего описание местоположения границ объекта

**ОПИСАНИЕ МЕСТОПОЛОЖЕНИЯ ГРАНИЦ**  
**Публичный сервитут для эксплуатации объекта: Тепловые сети. ТК.**  
(наименование объекта, местоположение границ которого описано)

**План границ объекта**

Выносной лист №1



Масштаб 1:500

Используемые условные знаки и обозначения приведены на отдельной странице в конце раздела.

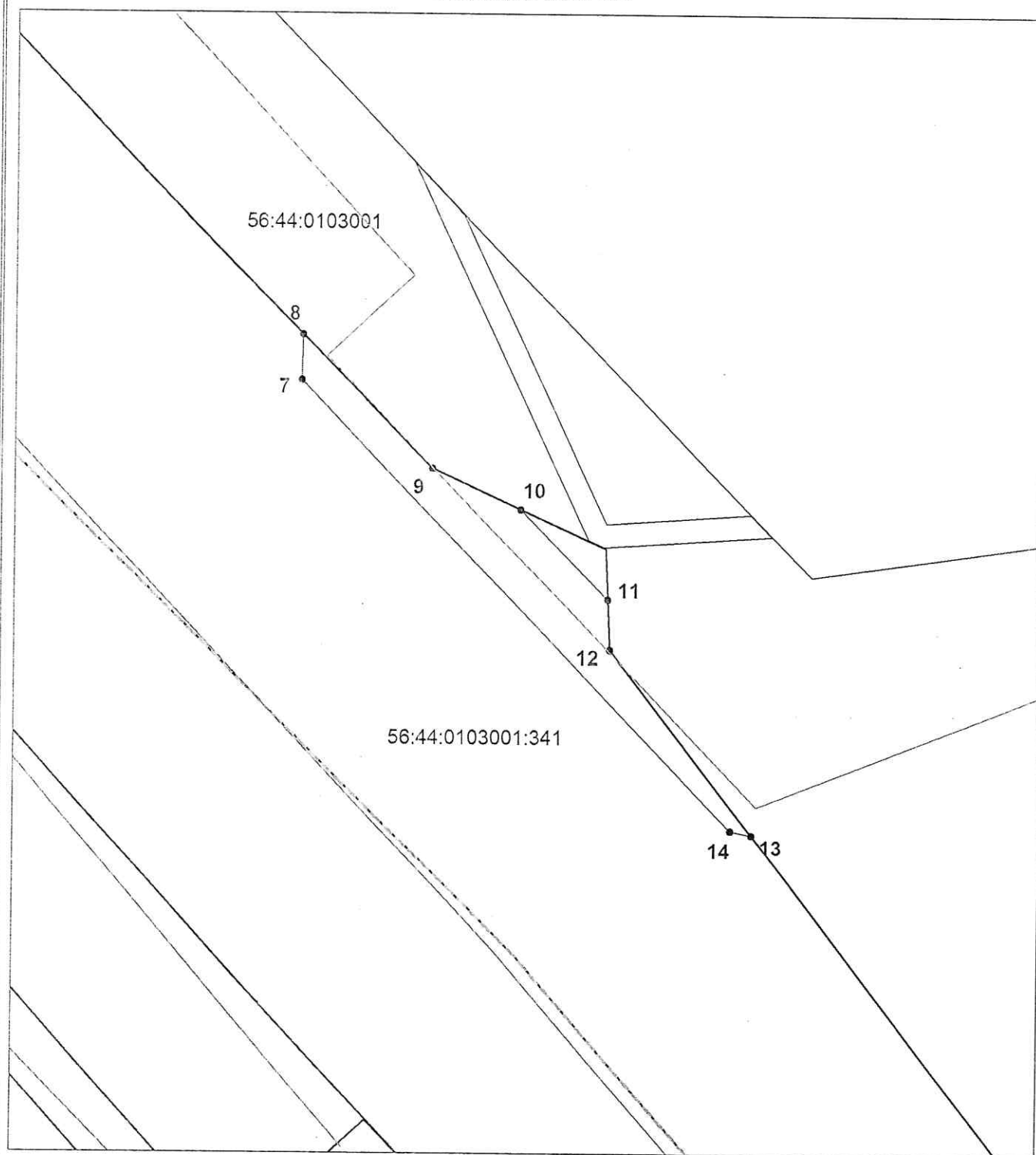
Подпись \_\_\_\_\_ Решетова Е. А. Дата 24 августа 2023 г.

Место для оттиска печати (при наличии) лица, составившего описание местоположения границ объекта

**ОПИСАНИЕ МЕСТОПОЛОЖЕНИЯ ГРАНИЦ**  
**Публичный сервитут для эксплуатации объекта: Тепловые сети. ТК.**  
(наименование объекта, местоположение грани которого описано)

**План границ объекта**

Выносной лист №2



Масштаб 1:500

Используемые условные знаки и обозначения приведены на отдельной странице в конце раздела.

Подпись \_\_\_\_\_ Решетова Е. А. Дата 24 августа 2023 г.

Место для оттиска печати (при наличии) лица, составившего описание местоположения границ объекта

**ОПИСАНИЕ МЕСТОПОЛОЖЕНИЯ ГРАНИЦ**  
**Публичный сервитут для эксплуатации объекта: Тепловые сети. ТК.**  
(наименование объекта, местоположение границ которого описано)

**План границ объекта**

Используемые условные знаки и обозначения:

- \_\_\_\_\_ – граница объекта,
- – установленная граница муниципального образования,
- – установленная граница населенного пункта,
- \_\_\_\_\_ – граница земельного участка,
- – характерная точка объекта.