

ГРАФИЧЕСКОЕ ОПИСАНИЕ
местоположения границ населенных пунктов, территориальных зон,
особо охраняемых природных территорий,
зон с особыми условиями использования территории

Публичный сервитут

(наименование объекта, местоположение границ которого описано (далее - объект))

<p>ГРАФИЧЕСКОЕ ОПИСАНИЕ местоположения границ населенных пунктов, территориальных зон, особо охраняемых природных территорий, зон с особыми условиями использования территории</p> <p>Публичный сервитут <small>(наименование объекта, местоположение границ которого описано)</small></p>
--

№ п/п	Содержание	Номера листов
1	2	3
1	Сведения об объекте	
2	Сведения о местоположении границ объекта	
3	Сведения о местоположении измененных (уточненных) границ объекта	
4	План границ	

ГРАФИЧЕСКОЕ ОПИСАНИЕ

местоположения границ населенных пунктов, территориальных зон,
особо охраняемых природных территорий,
зон с особыми условиями использования территории

Публичный сервитут

(наименование объекта, местоположение границ которого описано)

Сведения об объекте

№ п/п	Характеристики объекта	Описание характеристик
1	2	3
1	Местоположение объекта	Оренбургская обл., г. Оренбург
2	Площадь объекта ± величина погрешности определения площади ($P \pm \Delta P$)	177±5 кв.м
3	Иные характеристики объекта	—

ГРАФИЧЕСКОЕ ОПИСАНИЕ местоположения границ населенных пунктов, территориальных зон, особо охраняемых природных территорий, зон с особыми условиями использования территории Публичный сервитут <small>(наименование объекта, местоположение границ которого описано)</small>
Сведения о местоположении границ объекта

1. Система координат —					
2. Сведения о характерных точках границ объекта					
Обозначение характерных точек границ	Координаты, м		Метод определения координат характерной точки	Средняя квадратическа я погрешность положения характерной точки (M _t), м	Описание обозначения точки на местности (при наличии)
	X	Y			
1	2	3	4	5	6
1	427507,40	2306009,10	Геодезический метод	0,10	—
2	427529,82	2306054,36	Геодезический метод	0,10	—
3	427520,86	2306064,15	Геодезический метод	0,10	—
4	427519,84	2306062,31	Геодезический метод	0,10	—
5	427527,41	2306054,04	Геодезический метод	0,10	—
6	427506,34	2306011,56	Геодезический метод	0,10	—
7	427493,92	2306015,70	Геодезический метод	0,10	—
8	427492,92	2306013,92	Геодезический метод	0,10	—
1	427507,40	2306009,10	Геодезический метод	0,10	—
9	427514,25	2306068,41	Геодезический метод	0,10	—
10	427515,27	2306070,25	Геодезический метод	0,10	—
11	427513,63	2306072,04	Геодезический метод	0,10	—
12	427517,33	2306078,40	Геодезический метод	0,10	—
13	427514,82	2306079,94	Геодезический метод	0,10	—
14	427513,80	2306078,22	Геодезический метод	0,10	—
15	427514,59	2306077,75	Геодезический метод	0,10	—
16	427511,16	2306071,78	Геодезический метод	0,10	—
9	427514,25	2306068,41	Геодезический метод	0,10	—

местоположения границ населенных пунктов, территориальных зон,
особо охраняемых природных территорий,
зон с особыми условиями использования территории

(наименование объекта, местоположение границ которого описано)

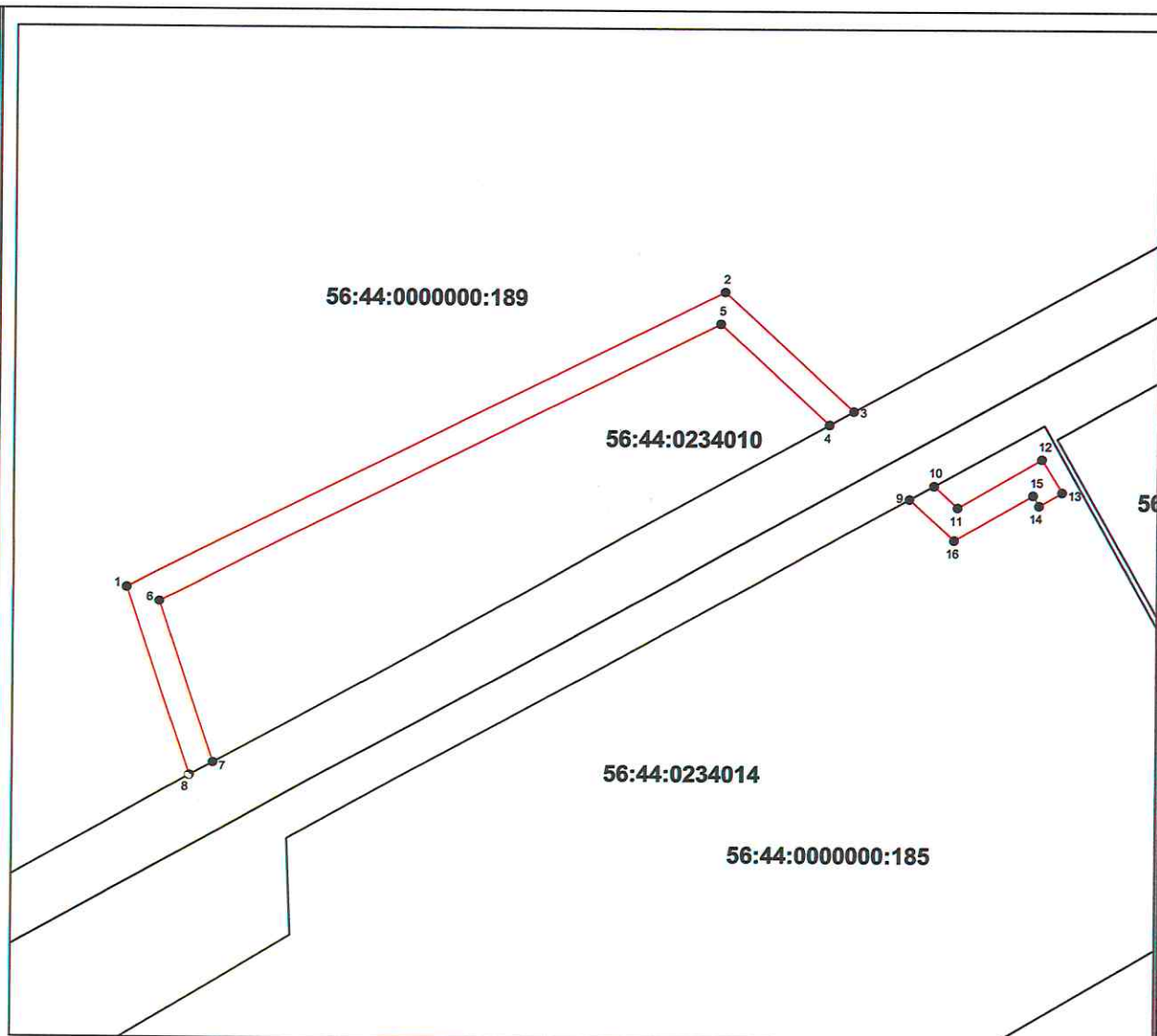
3. Сведения о характерных точках части (частей) границы объекта

Обозначение характерных точек части границы	Координаты, м		Метод определения координат характерной точки	Средняя квадратическа я погрешность положения характерной точки (M _t), м	Описание обозначения точки на местности (при наличии)
	X	Y			
1	2	3	4	5	6
Часть № —					
—	—	—	—	—	—

ГРАФИЧЕСКОЕ ОПИСАНИЕ
местоположения границ населенных пунктов, территориальных зон,
особо охраняемых природных территорий,
зон с особыми условиями использования территории

Публичный сервитут
(наименование объекта, местоположение границ которого описано)

План границ объекта



Масштаб 1: 500

Используемые условные знаки и обозначения:

- граница объекта,
- установленная граница муниципального образования,
- установленная граница населенного пункта,
- граница земельного участка,
- характерная точка объекта.

Подпись Короткова Д.С. Дата 21 марта 2024 г.
Место для оттиска печати (при наличии) лица, составившего описание местоположения границ объекта

