

## ОПИСАНИЕ МЕСТОПОЛОЖЕНИЯ ГРАНИЦ

Публичный сервитут для эксплуатации линейного объекта газоснабжения Газопровод к 18-микрорайону г.Оренбурга по ул. Салмышская  
(наименование объекта, местоположение границ которого описано (далее - объект))

### Раздел 1

Сведения об объекте		
№ п/п	Характеристики объекта	Описание характеристик
1	2	3
1	Местоположение объекта	Российская Федерация, Оренбургская область, г. Оренбург, ул. Салмышская
2	Площадь объекта +/- величина погрешности определения площади (Р+/- Дельта Р)	5256 кв.м ± 15 кв.м
3	Иные характеристики объекта	Публичный сервитут в отношении земель и земельных участков в целях эксплуатации линейного объекта Газопровод к 18-микрорайону г.Оренбурга по ул. Салмышская сроком на 49 лет Обладатель публичного сервитута АО "Газпром газораспределение Оренбург", ИНН 5610010369, ОГРН 1025601022512, юридический адрес и фактический адрес: 460000, Оренбургская область, г. Оренбург, ул. Краснознаменная, д.39, тел.: +7 (3532) 341-202, +7 (3532) 341-260, адрес электронной почты: o010608@oblgaz56.ru

## Раздел 2

Сведения о местоположении границ объекта					
1. Система координат <u>МСК-56, зона 2</u>					
2. Сведения о характерных точках границ объекта					
Обозначение характерных точек границ	Координаты, м		Метод определения координат характерной точки	Средняя квадратическая погрешность положения характерной точки ( $M_t$ ), м	Описание обозначения точки на местности (при наличии)
	X	Y			
1	2	3	4	5	6
Зона I(1)	–	–	–	–	–
1	434530.94	2309098.78	Метод спутниковых геодезических измерений (определений)	0.10	–
2	434561.41	2309079.89	Метод спутниковых геодезических измерений (определений)	0.10	–
3	434594.29	2309056.42	Метод спутниковых геодезических измерений (определений)	0.10	–
4	434647.94	2309021.42	Метод спутниковых геодезических измерений (определений)	0.10	–
5	434709.38	2308955.07	Метод спутниковых геодезических измерений (определений)	0.10	–
6	434768.89	2308901.61	Метод спутниковых геодезических измерений (определений)	0.10	–
7	434768.47	2308898.56	Метод спутниковых геодезических измерений (определений)	0.10	–
8	434758.38	2308888.80	Метод спутниковых геодезических измерений (определений)	0.10	–
9	434780.52	2308868.51	Метод спутниковых геодезических измерений (определений)	0.10	–
10	434783.57	2308870.91	Метод спутниковых геодезических измерений (определений)	0.10	–
11	434786.91	2308870.70	Метод спутниковых геодезических измерений (определений)	0.10	–
12	434850.44	2308805.68	Метод спутниковых геодезических измерений (определений)	0.10	–
13	434959.10	2308689.64	Метод спутниковых геодезических измерений	0.10	–

			(определений)		
14	434958.73	2308686.64	Метод спутниковых геодезических измерений (определений)	0.10	—
15	434957.13	2308685.01	Метод спутниковых геодезических измерений (определений)	0.10	—
16	434960.63	2308681.12	Метод спутниковых геодезических измерений (определений)	0.10	—
17	434958.47	2308677.37	Метод спутниковых геодезических измерений (определений)	0.10	—
18	434956.63	2308678.17	Метод спутниковых геодезических измерений (определений)	0.10	—
19	434951.83	2308683.36	Метод спутниковых геодезических измерений (определений)	0.10	—
20	434951.51	2308686.31	Метод спутниковых геодезических измерений (определений)	0.10	—
21	434953.48	2308688.42	Метод спутниковых геодезических измерений (определений)	0.10	—
22	434878.49	2308768.43	Метод спутниковых геодезических измерений (определений)	0.10	—
23	434846.84	2308802.20	Метод спутниковых геодезических измерений (определений)	0.10	—
24	434784.90	2308865.59	Метод спутниковых геодезических измерений (определений)	0.10	—
25	434781.95	2308863.27	Метод спутниковых геодезических измерений (определений)	0.10	—
26	434780.40	2308862.73	Метод спутниковых геодезических измерений (определений)	0.10	—
27	434778.71	2308863.39	Метод спутниковых геодезических измерений (определений)	0.10	—
28	434753.04	2308886.91	Метод спутниковых геодезических измерений (определений)	0.10	—
29	434752.57	2308890.00	Метод спутниковых геодезических измерений (определений)	0.10	—
30	434763.05	2308900.28	Метод спутниковых геодезических измерений (определений)	0.10	—

31	434714.41	2308943.82	Метод спутниковых геодезических измерений (определений)	0.10	–
32	434705.96	2308951.43	Метод спутниковых геодезических измерений (определений)	0.10	–
33	434660.70	2309000.06	Метод спутниковых геодезических измерений (определений)	0.10	–
34	434644.94	2309017.41	Метод спутниковых геодезических измерений (определений)	0.10	–
35	434591.43	2309052.32	Метод спутниковых геодезических измерений (определений)	0.10	–
36	434558.70	2309075.68	Метод спутниковых геодезических измерений (определений)	0.10	–
37	434528.30	2309094.52	Метод спутниковых геодезических измерений (определений)	0.10	–
38	434527.46	2309097.90	Метод спутниковых геодезических измерений (определений)	0.10	–
1	434530.94	2309098.78	Метод спутниковых геодезических измерений (определений)	0.10	–
Зона1(2)	–	–	–	–	–
39	434166.28	2309333.96	Метод спутниковых геодезических измерений (определений)	0.10	–
40	434350.47	2309212.09	Метод спутниковых геодезических измерений (определений)	0.10	–
41	434412.25	2309170.04	Метод спутниковых геодезических измерений (определений)	0.10	–
42	434440.39	2309151.32	Метод спутниковых геодезических измерений (определений)	0.10	–
43	434492.22	2309117.64	Метод спутниковых геодезических измерений (определений)	0.10	–
44	434493.02	2309116.80	Метод спутниковых геодезических измерений (определений)	0.10	–
45	434490.86	2309113.05	Метод спутниковых геодезических измерений (определений)	0.10	–
46	434489.50	2309113.45	Метод спутниковых геодезических измерений (определений)	0.10	–



47	434437.65	2309147.13	Метод спутниковых геодезических измерений (определений)	0.10	–
48	434409.48	2309165.88	Метод спутниковых геодезических измерений (определений)	0.10	–
49	434391.25	2309178.24	Метод спутниковых геодезических измерений (определений)	0.10	–
50	434382.30	2309165.19	Метод спутниковых геодезических измерений (определений)	0.10	–
51	434380.24	2309164.10	Метод спутниковых геодезических измерений (определений)	0.10	–
52	434378.08	2309167.86	Метод спутниковых геодезических измерений (определений)	0.10	–
53	434387.12	2309181.05	Метод спутниковых геодезических измерений (определений)	0.10	–
54	434347.70	2309207.92	Метод спутниковых геодезических измерений (определений)	0.10	–
55	434287.95	2309247.39	Метод спутниковых геодезических измерений (определений)	0.10	–
56	434281.84	2309238.49	Метод спутниковых геодезических измерений (определений)	0.10	–
57	434279.78	2309237.41	Метод спутниковых геодезических измерений (определений)	0.10	–
58	434277.62	2309241.17	Метод спутниковых геодезических измерений (определений)	0.10	–
59	434283.78	2309250.15	Метод спутниковых геодезических измерений (определений)	0.10	–
60	434163.52	2309329.79	Метод спутниковых геодезических измерений (определений)	0.10	–
61	434162.74	2309333.13	Метод спутниковых геодезических измерений (определений)	0.10	–
39	434166.28	2309333.96	Метод спутниковых геодезических измерений (определений)	0.10	–

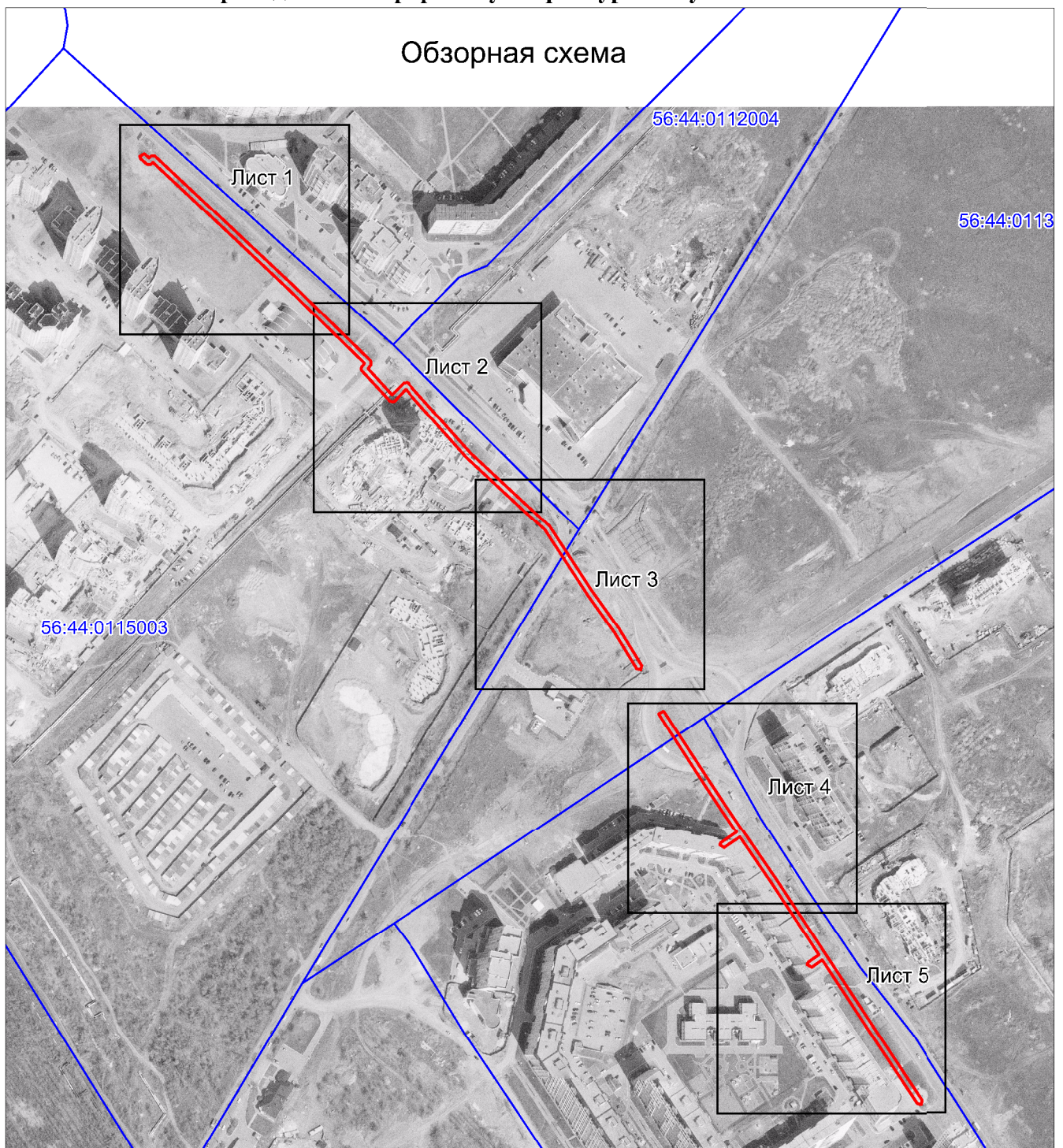
3. Сведения о характерных точках части (частей) границы объекта

Обозначение характерных точек части	Координаты, м		Метод определения координат	Средняя квадратическая	Описание обозначения
	X	Y			

границы			характерной точки	погрешность положения характерной точки (M <sub>t</sub> ), м	точки на местности (при наличии)
1	2	3	4	5	6
–	–	–	–	–	–

**Схема расположения границ публичного сервитута  
Газопровод к 18-микрорайону г.Оренбурга по ул. Салмышская**

**Обзорная схема**



**Масштаб 1:5000**

**Используемые условные знаки и обозначения:**

- |  |  |
|--|--|
|  | - границы публичного сервитута;                                      |
|  | - границы и кадастровые номера земельных участков по сведениям ЕГРН; |
|  | - границы и номера кадастровых кварталов по сведениям ЕГРН;          |
|  | -характерная точка границы публичного сервитута;                     |
|  | -границы административно-территориальных образований;                |

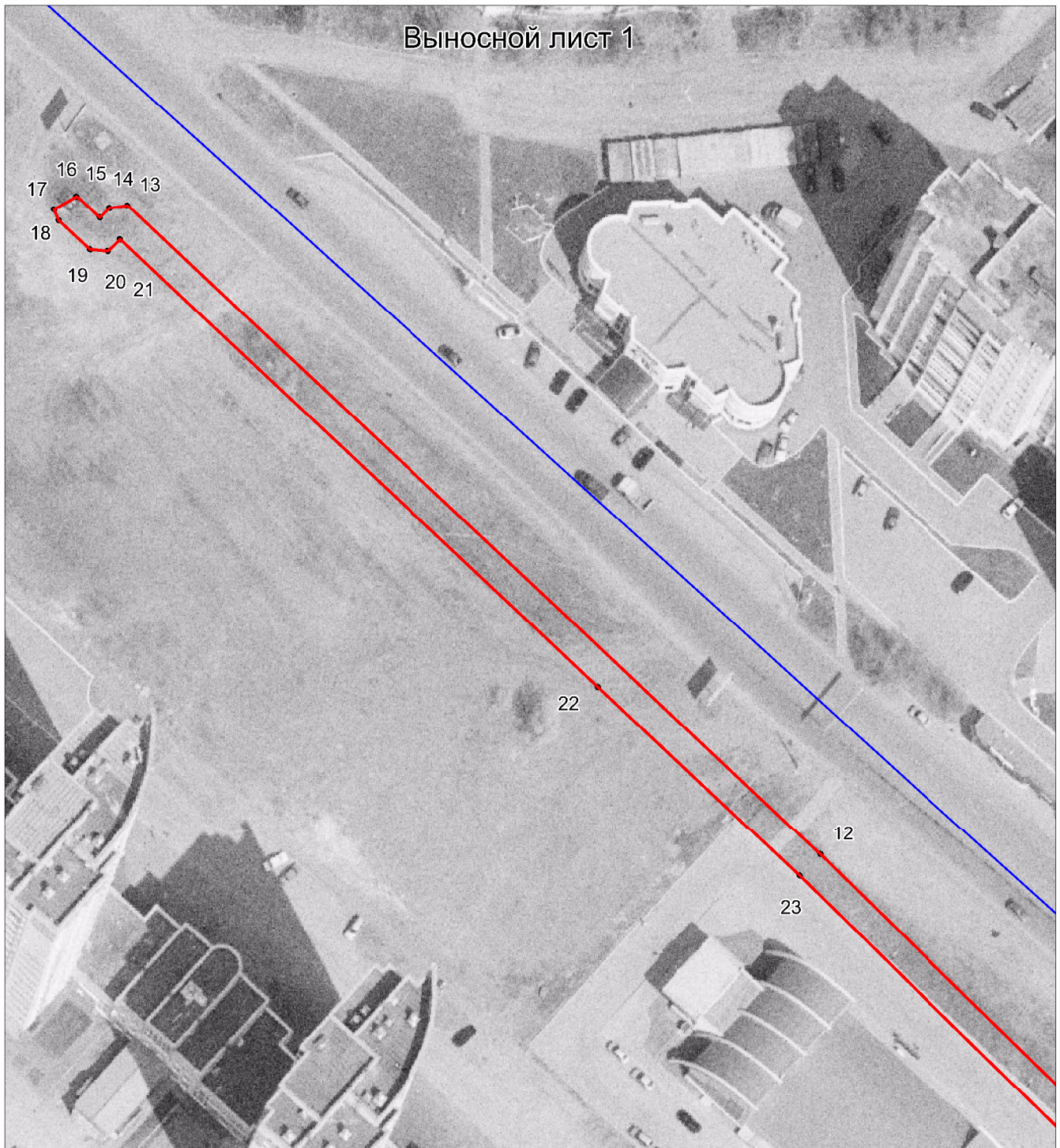
Подпись \_\_\_\_\_ Степанова Е. В.    Дата "\_\_\_" марта 2024 г.

*Место для оттиска печати (при наличии) лица, составившего описание местоположения границ объекта*



**Схема расположения границ публичного сервитута  
Газопровод к 18-микрорайону г.Оренбурга по ул. Салмышская**

Выносной лист 1



**Масштаб 1:1000**

**Используемые условные знаки и обозначения:**

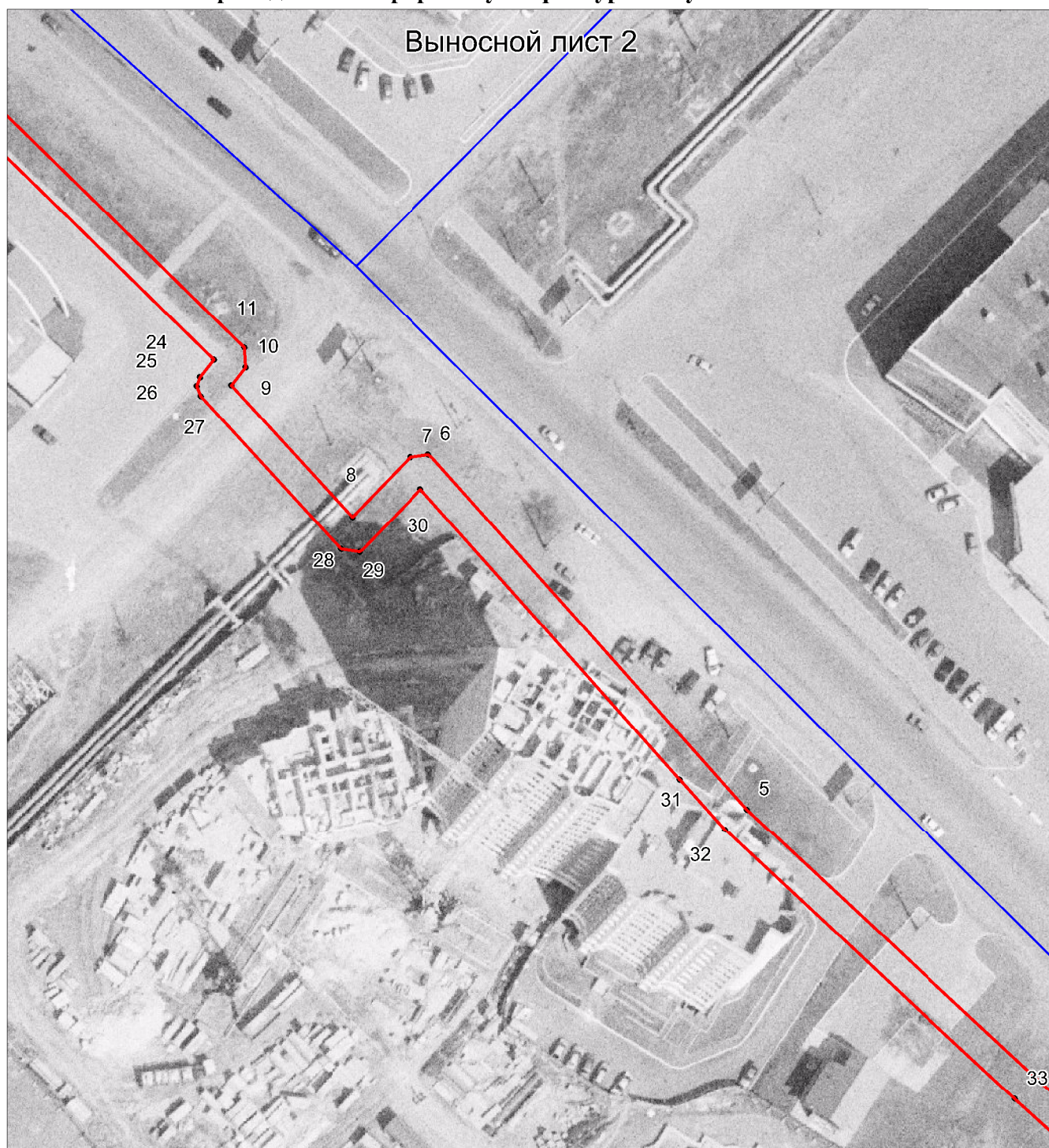
- |  |  |
|--|--|
|  | - границы публичного сервитута;                                      |
|  | - границы и кадастровые номера земельных участков по сведениям ЕГРН; |
|  | - границы и номера кадастровых кварталов по сведениям ЕГРН;          |
|  | - характерная точка границы публичного сервитута;                    |
|  | - границы административно-территориальных образований;               |

Подпись \_\_\_\_\_ Степанова Е. В. Дата "\_\_\_\_" марта 2024 г.

Место для оттиска печати (при наличии) лица, составившего описание местоположения границ объекта



**Схема расположения границ публичного сервитута  
Газопровод к 18-микрорайону г.Оренбурга по ул. Салмышская**



**Масштаб 1:1000**

**Используемые условные знаки и обозначения:**

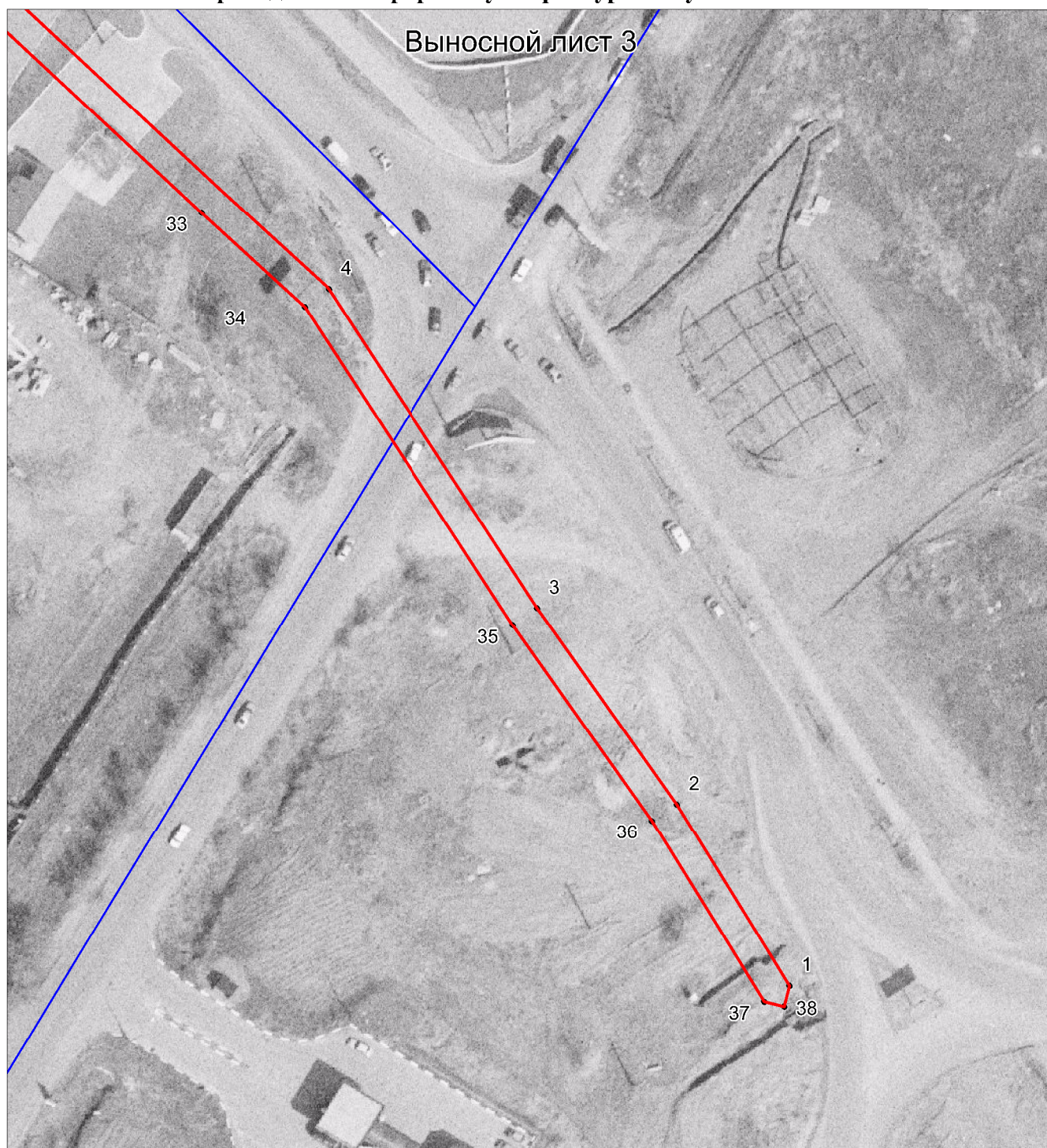
- |  |  |
|--|--|
|  | - границы публичного сервитута;                                      |
|  | - границы и кадастровые номера земельных участков по сведениям ЕГРН; |
|  | - границы и номера кадастровых кварталов по сведениям ЕГРН;          |
|  | -характерная точка границы публичного сервитута;                     |
|  | -границы административно-территориальных образований;                |

Подпись \_\_\_\_\_ Степанова Е. В.    Дата "\_\_\_\_" марта 2024 г.

*Место для оттиска печати (при наличии) лица, составившего описание местоположения границ объекта*



**Схема расположения границ публичного сервитута  
Газопровод к 18-микрорайону г.Оренбурга по ул. Салмышская**



**Масштаб 1:1000**

**Используемые условные знаки и обозначения:**

- |  |  |
|--|--|
|  | - границы публичного сервитута;                                      |
|  | - границы и кадастровые номера земельных участков по сведениям ЕГРН; |
|  | - границы и номера кадастровых кварталов по сведениям ЕГРН;          |
|  | - характерная точка границы публичного сервитута;                    |
|  | - границы административно-территориальных образований;               |

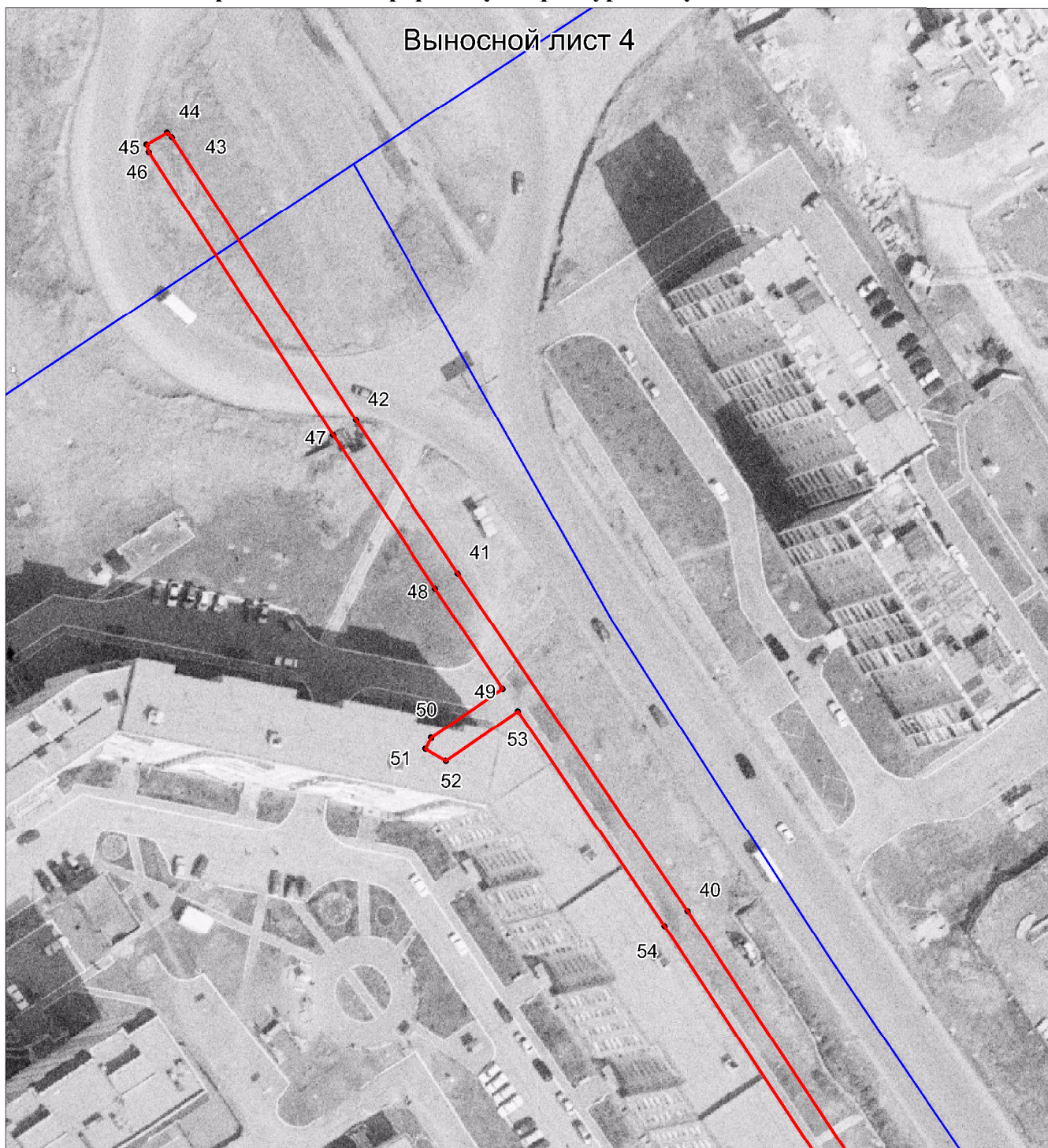
Подпись \_\_\_\_\_ Степанова Е. В.    Дата "\_\_\_" марта 2024 г.

*Место для оттиска печати (при наличии) лица, составившего описание местоположения границ объекта*



**Схема расположения границ публичного сервитута  
Газопровод к 18-микрорайону г.Оренбурга по ул. Салмышская**

Выносной лист 4



**Масштаб 1:1000**

**Используемые условные знаки и обозначения:**

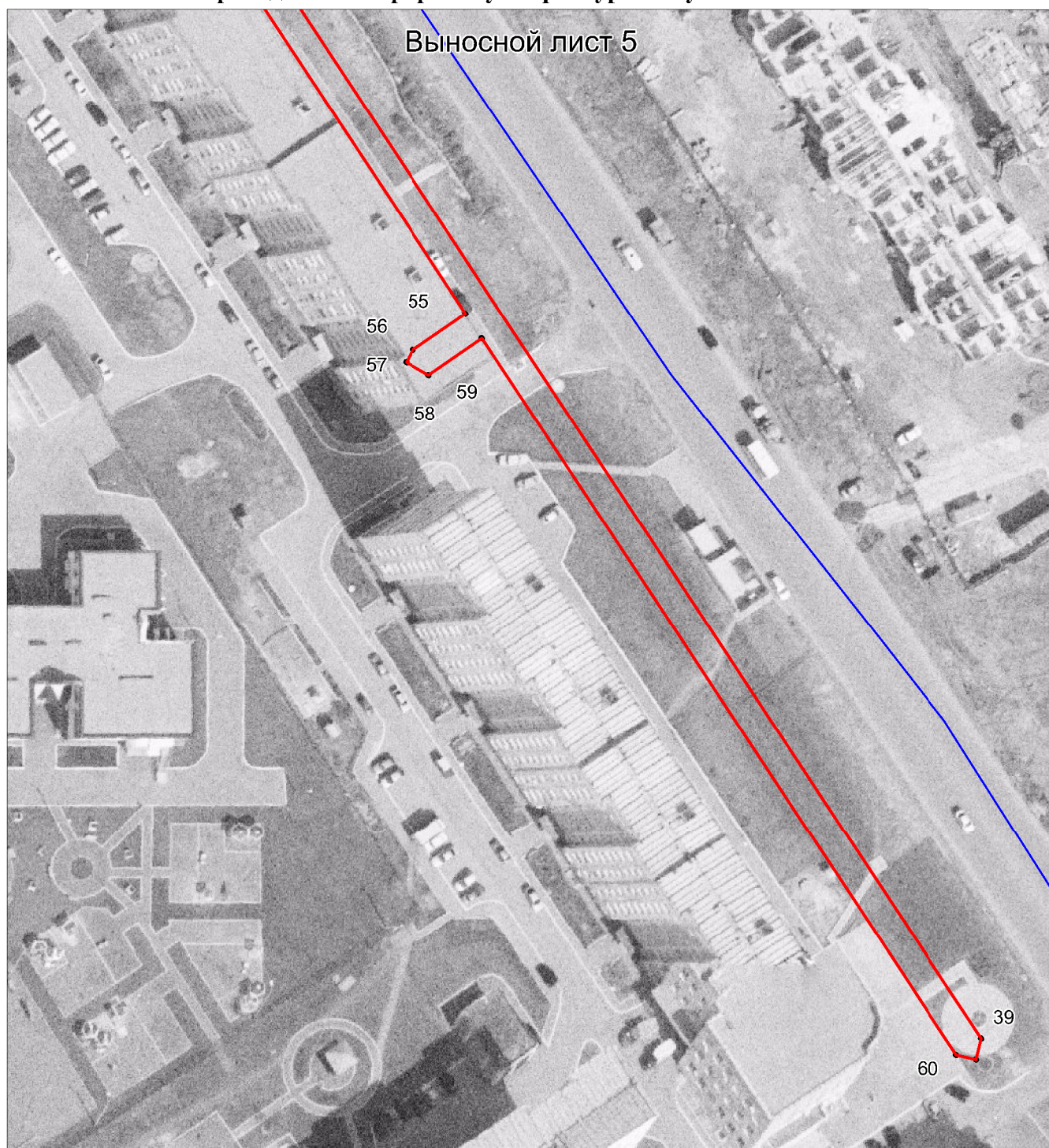
- |  |  |
|--|--|
|  | - границы публичного сервитута;                                      |
|  | - границы и кадастровые номера земельных участков по сведениям ЕГРН; |
|  | - границы и номера кадастровых кварталов по сведениям ЕГРН;          |
|  | - характерная точка границы публичного сервитута;                    |
|  | - границы административно-территориальных образований;               |

Подпись \_\_\_\_\_ Степанова Е. В. Дата "\_\_\_\_" марта 2024 г.

*Место для оттиска печати (при наличии) лица, составившего описание местоположения границ объекта*



**Схема расположения границ публичного сервитута  
Газопровод к 18-микрорайону г.Оренбурга по ул. Салмышская**



**Масштаб 1:1000**

**Используемые условные знаки и обозначения:**

- |  |  |
|--|--|
|  | - границы публичного сервитута;                                      |
|  | - границы и кадастровые номера земельных участков по сведениям ЕГРН; |
|  | - границы и номера кадастровых кварталов по сведениям ЕГРН;          |
|  | - характерная точка границы публичного сервитута;                    |
|  | - границы административно-территориальных образований;               |

Подпись \_\_\_\_\_ Степанова Е. В. Дата "\_\_\_\_" марта 2024 г.

*Место для оттиска печати (при наличии) лица, составившего описание местоположения границ объекта*