

№57-24

ГРАФИЧЕСКОЕ ОПИСАНИЕ

местоположения границ публичного сервитута

Публичный сервитут для строительства и эксплуатации объекта: Техническое перевооружение квартальной тепловой сети от БМЦТП-1 на участке между ТК-1 и ТК-3, техническое перевооружение квартальной тепловой сети от ТК-4 до жилого дома по ул.

Планерная 11

(наименование объекта, местоположение границ которого описано)

Сведения об объекте

1. Местоположение объекта *Российская Федерация, Оренбургская область, городской округ город Оренбург, город Оренбург, улица Планерная*

2. Площадь объекта ± величина погрешности определения площади ($P \pm \Delta P$) *117±3 кв.м*

3. Система координат *МСК – субъект 56, зона 2*

4. Кадастровые номера земельных участков, в отношении которых испрашивается публичный сервитут *56:44:0405002:82, 56:44:0405002:1284, 56:44:0405002:1290*

Кадастровый номер кадастрового квартала, в отношении которого испрашивается публичный сервитут –

5. Сведения о характерных точках границ объекта

Обозначение характерных точек границ	Координаты, м		Метод определения координат характерной точки	Средняя квадратическая погрешность положения характерной точки (M_t), м	Описание обозначения точки на местности (при наличии)
	X	Y			
1	2	3	4	5	6
(1)					
1	431399,53	2306685,77	Геодезический метод	0,1	—
2	431394,84	2306692,40	Геодезический метод	0,1	—
3	431396,93	2306693,96	Геодезический метод	0,1	—
4	431395,41	2306695,94	Геодезический метод	0,1	—
5	431391,62	2306692,92	Геодезический метод	0,1	—
6	431396,32	2306686,41	Геодезический метод	0,1	—
7	431395,31	2306685,56	Геодезический метод	0,1	—
8	431396,78	2306683,50	Геодезический метод	0,1	—
1	431399,53	2306685,77	Геодезический метод	0,1	—
(2)					
9	431396,35	2306597,65	Геодезический метод	0,1	—
10	431395,38	2306609,00	Геодезический метод	0,1	—
11	431403,51	2306609,61	Геодезический метод	0,1	—
12	431402,06	2306611,70	Геодезический метод	0,1	—

ГРАФИЧЕСКОЕ ОПИСАНИЕ

местоположения границ публичного сервитута

Публичный сервитут для строительства и эксплуатации объекта: Техническое перевооружение квартальной тепловой сети от БМЦТП-1 на участке между ТК-1 и ТК-3, техническое перевооружение квартальной тепловой сети от ТК-4 до жилого дома по ул.

Планерная 11

(наименование объекта, местоположение границ которого описано)

Сведения об объекте

1	2	3	4	5	6
13	431392,83	2306611,09	Геодезический метод	0,1	—
14	431393,94	2306597,64	Геодезический метод	0,1	—
9	431396,35	2306597,65	Геодезический метод	0,1	—
(3)					
15	431416,87	2306571,00	Геодезический метод	0,1	—
16	431416,87	2306571,50	Геодезический метод	0,1	—
17	431421,16	2306571,50	Геодезический метод	0,1	—
18	431421,17	2306575,40	Геодезический метод	0,1	—
19	431412,87	2306575,40	Геодезический метод	0,1	—
20	431412,87	2306571,00	Геодезический метод	0,1	—
15	431416,87	2306571,00	Геодезический метод	0,1	—

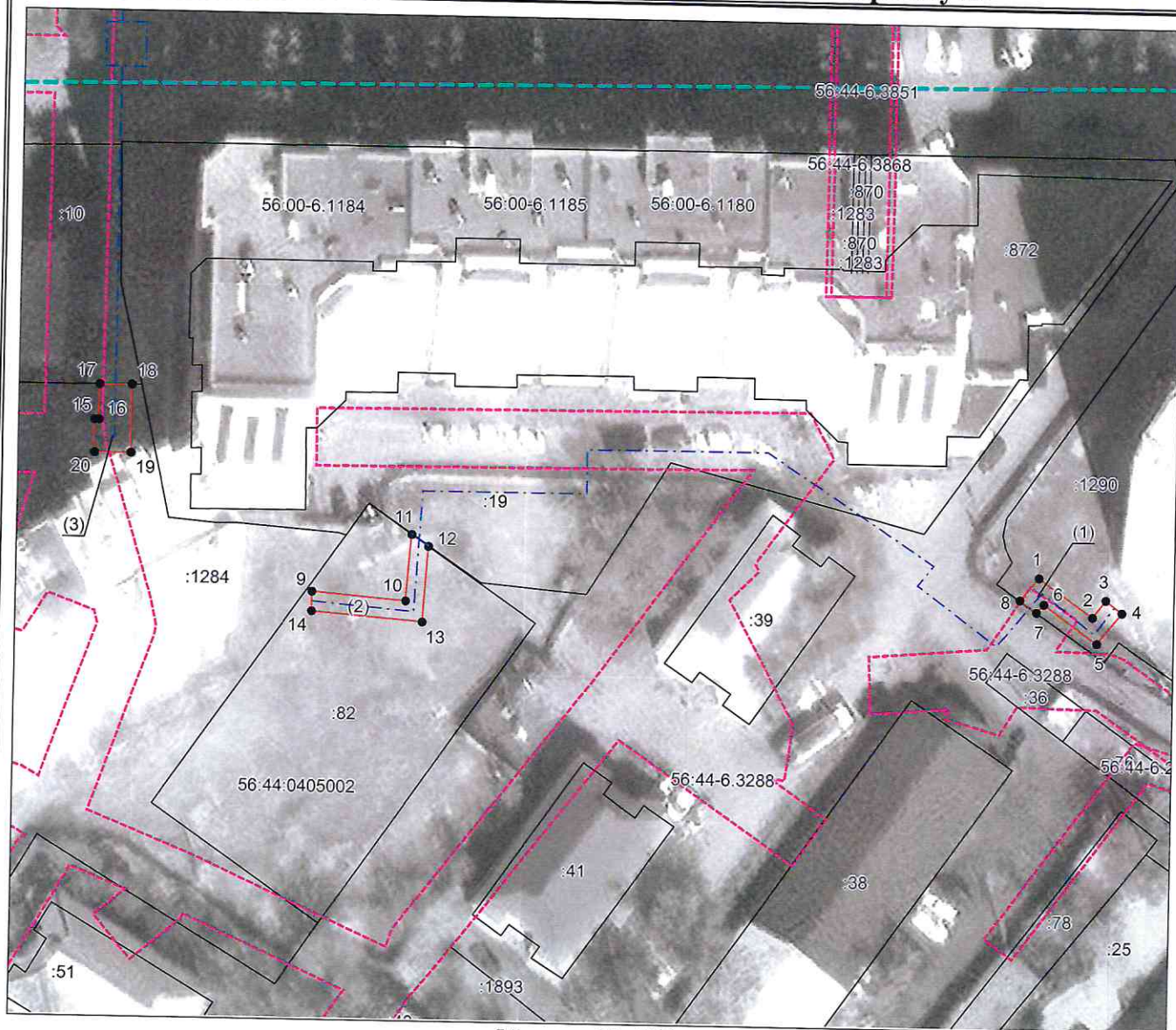
ГРАФИЧЕСКОЕ ОПИСАНИЕ

местоположения границ публичного сервитута

Публичный сервитут для строительства и эксплуатации объекта: Техническое перевооружение квартальной тепловой сети от БМЦТП-1 на участке между ТК-1 и ТК-3, техническое перевооружение квартальной тепловой сети от ТК-4 до жилого дома по ул.

Планерная 11

(наименование объекта, местоположение границ которого описано)

Схема расположения границ публичного сервитута**Масштаб 1: 800****Используемые условные знаки и обозначения:**

- — граница объекта;
- — граница учтенного объекта недвижимости,
- - - — граница кадастрового квартала;
- - - — граница зоны с особыми условиями использования территорий;
- - - — граница территориальной зоны;
- - - — граница проектируемого объекта;
- - - — граница населенного пункта.

