



Департамент градостроительства и земельных отношений  
администрации города Оренбурга

**РЕШЕНИЕ № 3-25**  
**об установлении публичного сервитута**

г. Оренбург

Дата выдачи: «18» апреля 2025

На срок до «18» апреля 2074

Департамент градостроительства и земельных отношений администрации города Оренбурга в соответствии со статьей 39.43 Земельного кодекса Российской Федерации устанавливает публичный сервитут, на основании ходатайства: публичного акционерного общества «Россети Волга»» (ИНН 6450925977, ОГРН 1076450006280)

в целях: для размещения объекта электросетевого хозяйства 2 КВЛ-10кВ от ячейки №9 1 С.Ш. и от ячейки №30 2 С.Ш. ПС 110/10 кВ Россия и РП 10/0,4кВ

**на частях земельных участков:**

– 56:44:0503001:34 местоположение: Оренбургская область, город Оренбург, земельный участок расположен в восточной части кадастрового квартала 56:44:0503001;

– 56:44:0102001:976 местоположение: Оренбургская область, город Оренбург, земельный участок расположен в южной части кадастрового квартала 56:44:0102001.

Утвердить границы публичного сервитута согласно приложенному описанию местоположения границ публичного сервитута.

Обладатель публичного сервитута обязан привести земельный участок в состояние, пригодное для его использования в соответствии с разрешенным использованием, в срок не позднее чем три месяца после завершения строительства инженерного сооружения, для размещения которого был установлен публичный сервитут.

Приложение: на 10 л. в 1 экз.

Начальник департамента



Е.С. Бочкарева

## **ГРАФИЧЕСКОЕ ОПИСАНИЕ**

местоположения границ населенных пунктов, территориальных зон,  
особо охраняемых природных территорий,  
зон с особыми условиями использования территории

Публичный сервитут для размещения объекта электросетевого хозяйства 2 КВЛ-10кВ от ячейки  
№9 1 С.Ш. и от ячейки №30 2 С.Ш. ПС 110/10 кВ Россия и РП 10/0,4кВ

---

(наименование объекта, местоположение границ которого описано (далее - объект))

**ГРАФИЧЕСКОЕ ОПИСАНИЕ**

местоположения границ населенных пунктов, территориальных зон,  
особо охраняемых природных территорий,  
зон с особыми условиями использования территории

**Публичный сервитут для размещения объекта электросетевого хозяйства 2 КВЛ-10кВ от  
ячейки №9 1 С.Ш. и от ячейки №30 2 С.Ш. ПС 110/10 кВ Россия и РП 10/0,4кВ**

(наименование объекта, местоположение границ которого описано)

<b>№ п/п</b>	<b>Содержание</b>	<b>Номера листов</b>
<b>1</b>	<b>2</b>	<b>3</b>
1	Сведения об объекте	3
2	Сведения о местоположении границ объекта	4
3	Сведения о местоположении измененных (уточненных) границ объекта	5
4	План границ	6

**ГРАФИЧЕСКОЕ ОПИСАНИЕ**

местоположения границ населенных пунктов, территориальных зон,  
особо охраняемых природных территорий,  
зон с особыми условиями использования территории

**Публичный сервитут для размещения объекта электросетевого хозяйства 2 КВЛ-10кВ от  
ячейки №9 1 С.Ш. и от ячейки №30 2 С.Ш. ПС 110/10 кВ Россия и РП 10/0,4кВ**

(наименование объекта, местоположение границ которого описано)

**Сведения об объекте**

<b>№ п/п</b>	<b>Характеристики объекта</b>	<b>Описание характеристик</b>
<b>1</b>	<b>2</b>	<b>3</b>
1	Местоположение объекта	—
2	Площадь объекта $\pm$ величина погрешности определения площади ( $P \pm \Delta P$ )	—
3	Иные характеристики объекта	—

**ГРАФИЧЕСКОЕ ОПИСАНИЕ**

местоположения границ населенных пунктов, территориальных зон,  
особо охраняемых природных территорий,  
зон с особыми условиями использования территории

**Публичный сервитут для размещения объекта электросетевого хозяйства 2 КВЛ-10кВ от  
ячейки №9 1 С.Ш. и от ячейки №30 2 С.Ш. ПС 110/10 кВ Россия и РП 10/0,4кВ**

(наименование объекта, местоположение границ которого описано)

**Сведения о местоположении границ объекта**

**1. Система координат МСК-субъект 56, зона 2**

**2. Сведения о характерных точках границ объекта**

Обозначение характерных точек границ	Координаты, м		Метод определения координат характерной точки	Средняя квадратическая погрешность положения характерной точки (M <sub>t</sub> ), м	Описание обозначения точки на местности (при наличии)
	X	Y			
1	2	3	4	5	6
1	443822,56	2312557,22	Геодезический метод	0,10	—
2	443831,52	2312551,82	Геодезический метод	0,10	—
3	443703,76	2312449,71	Геодезический метод	0,10	—
4	443426,32	2312295,82	Геодезический метод	0,10	—
5	443060,26	2311952,67	Геодезический метод	0,10	—
6	443051,03	2311943,90	Геодезический метод	0,10	—
7	443041,00	2311948,35	Геодезический метод	0,10	—
8	443049,89	2311956,54	Геодезический метод	0,10	—
9	443053,73	2311960,15	Геодезический метод	0,10	—
10	443420,24	2312303,88	Геодезический метод	0,10	—
11	443698,16	2312458,09	Геодезический метод	0,10	—
1	443822,56	2312557,22	Геодезический метод	0,10	—

**3. Сведения о характерных точках части (частей) границы объекта**

Обозначение характерных точек части границы	Координаты, м		Метод определения координат характерной точки	Средняя квадратическая погрешность положения характерной точки (M <sub>t</sub> ), м	Описание обозначения точки на местности (при наличии)
	X	Y			
1	2	3	4	5	6
Часть № —					
—	—	—	—	—	—

**ГРАФИЧЕСКОЕ ОПИСАНИЕ**

местоположения границ населенных пунктов, территориальных зон,  
особо охраняемых природных территорий,  
зон с особыми условиями использования территории

**Публичный сервитут для размещения объекта электросетевого хозяйства 2 КВЛ-10кВ от  
ячейки №9 1 С.Ш. и от ячейки №30 2 С.Ш. ПС 110/10 кВ Россия и РП 10/0,4кВ**

(наименование объекта, местоположение границ которого описано)

**Сведения о местоположении измененных (уточненных) границ объекта**

**1. Система координат —**

**2. Сведения о характерных точках границ объекта**

Обозначение характерных точек границ	Существующие координаты, м		Измененные (уточненные) координаты, м		Метод определения координат характерной точки	Средняя квадратическая погрешность положения характерной точки (M <sub>t</sub> ), м	Описание обозначения точки на местности (при наличии)
	X	Y	X	Y			
1	2	3	4	5	6	7	8
—	—	—	—	—	—	—	—

**3. Сведения о характерных точках части (частей) границы объекта**

Часть № —

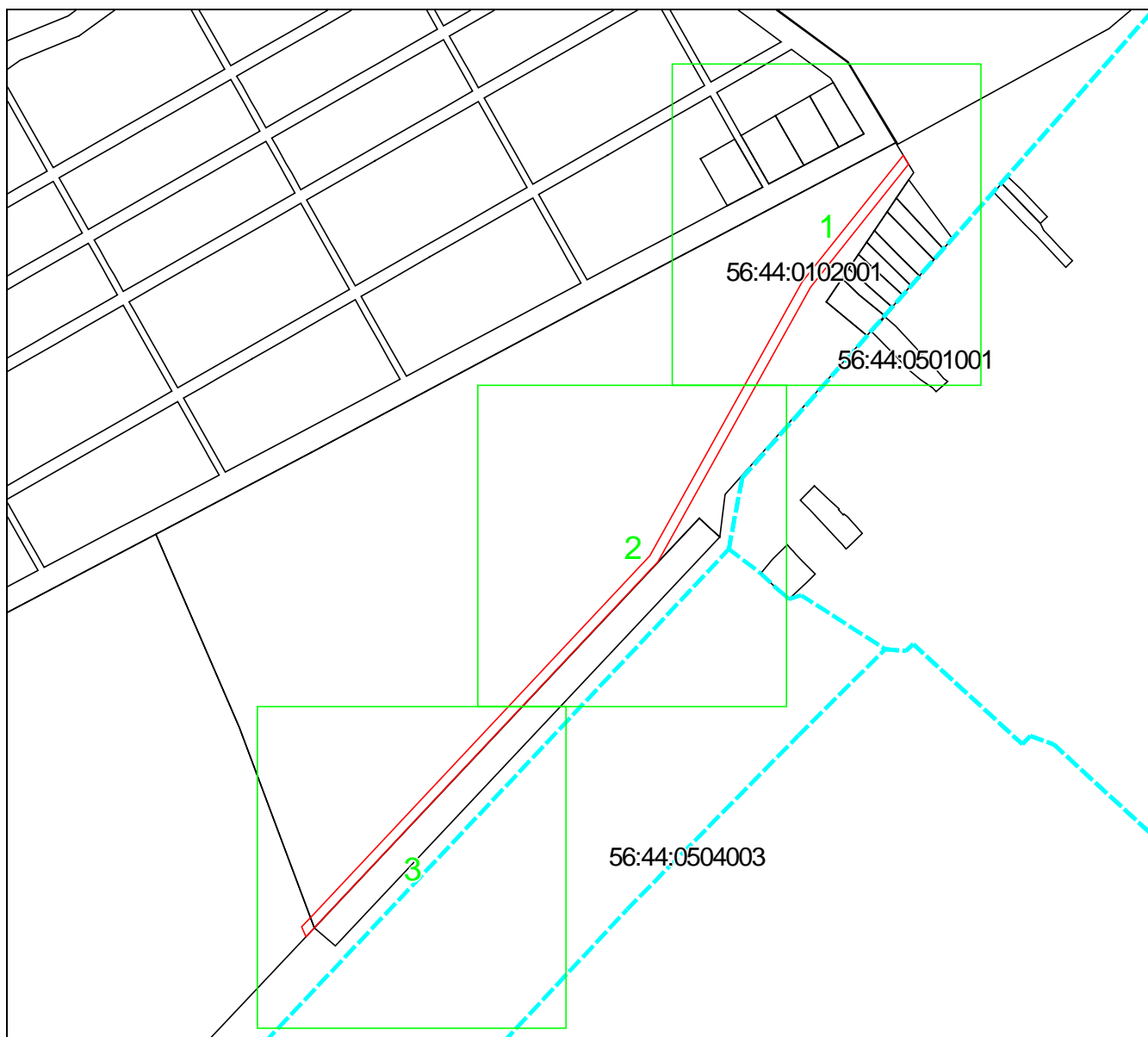
Обозначение характерных точек границ	Существующие координаты, м		Измененные (уточненные) координаты, м		Метод определения координат характерной точки	Средняя квадратическая погрешность положения характерной точки (M <sub>t</sub> ), м	Описание обозначения точки на местности (при наличии)
	X	Y	X	Y			
1	2	3	4	5	6	7	8
—	—	—	—	—	—	—	—

**ГРАФИЧЕСКОЕ ОПИСАНИЕ**

местоположения границ населенных пунктов, территориальных зон,  
особо охраняемых природных территорий,  
зон с особыми условиями использования территории

**Публичный сервитут для размещения объекта электросетевого хозяйства 2 КВЛ-10кВ от  
ячейки №9 1 С.Ш. и от ячейки №30 2 С.Ш. ПС 110/10 кВ Россия и РП 10/0,4кВ**

(наименование объекта, местоположение границ которого описано)

**План границ объекта****Основной лист**

**Масштаб 1: 6604**

**Используемые условные знаки и обозначения:**

– область выносного листа,

**23**

– номер выносного листа.

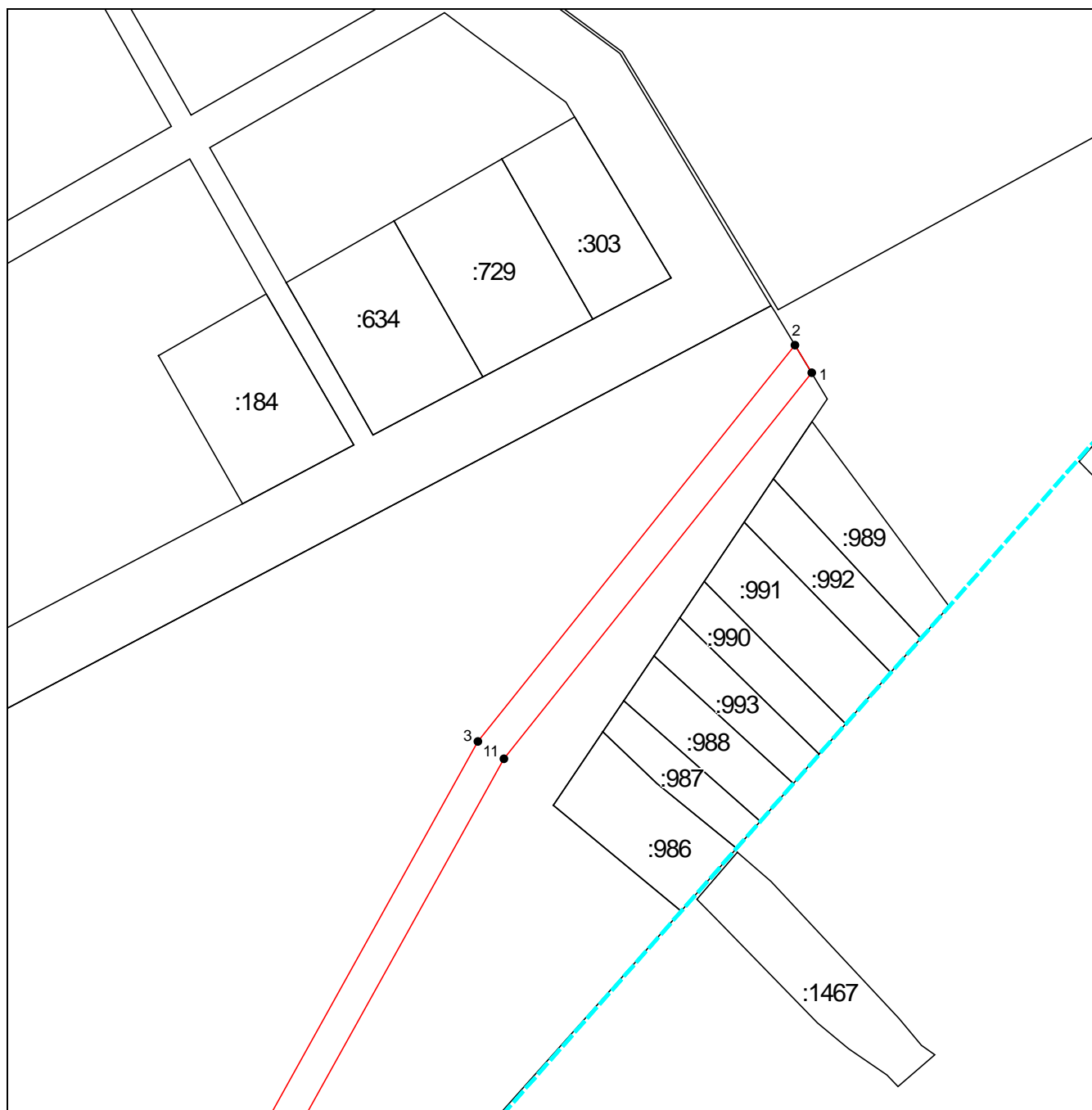
Остальные используемые условные знаки и обозначения приведены на отдельной странице в конце раздела.

**ГРАФИЧЕСКОЕ ОПИСАНИЕ**

местоположения границ населенных пунктов, территориальных зон,  
особо охраняемых природных территорий,  
зон с особыми условиями использования территории

**Публичный сервитут для размещения объекта электросетевого хозяйства 2 КВЛ-10кВ от  
ячейки №9 1 С.Ш. и от ячейки №30 2 С.Ш. ПС 110/10 кВ Россия и РП 10/0,4кВ**

(наименование объекта, местоположение границ которого описано)

**План границ объекта****Выносной лист №1**

**Масштаб 1:2000**

Используемые условные знаки и обозначения приведены на отдельной странице в конце раздела.

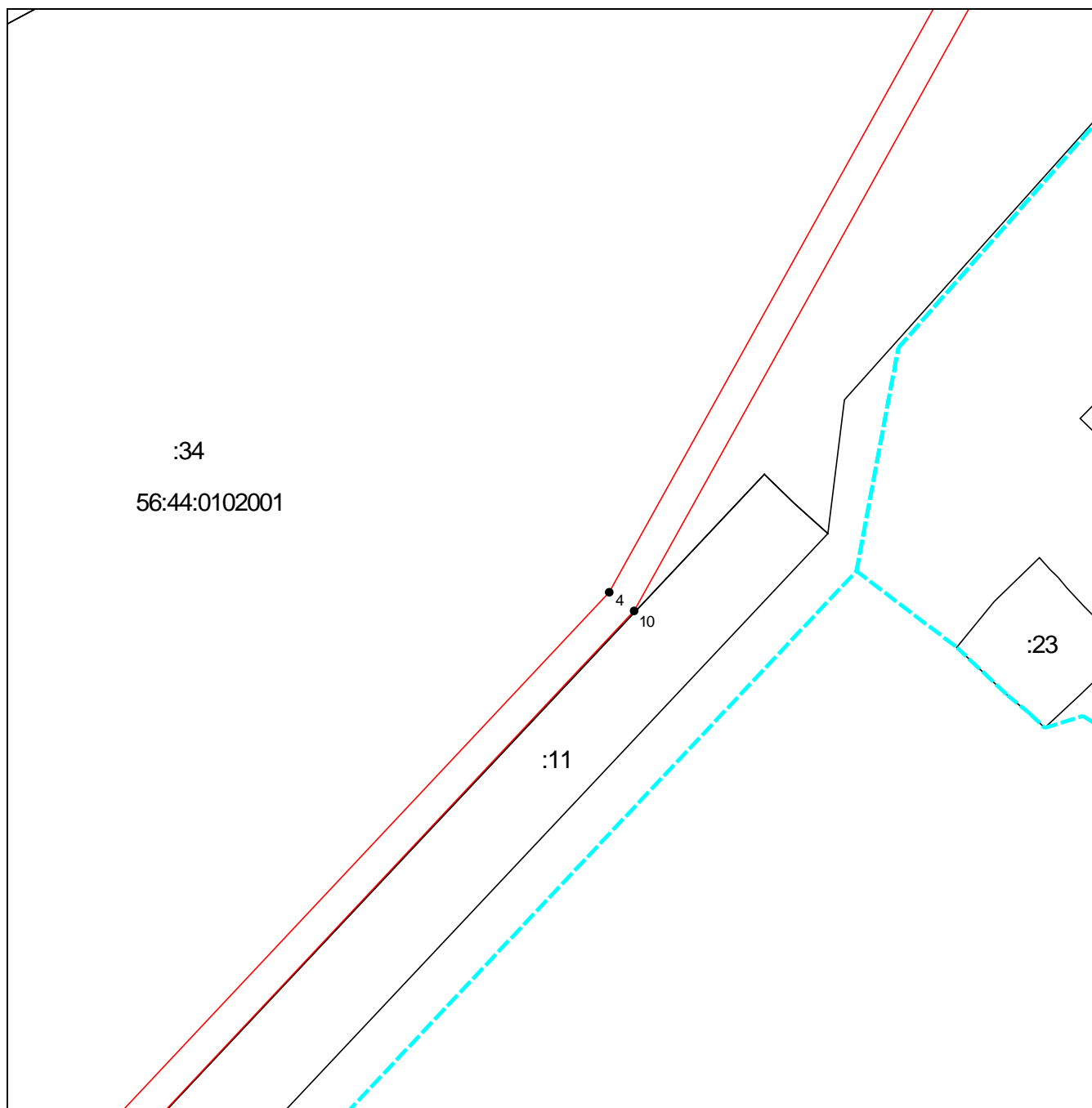


**ГРАФИЧЕСКОЕ ОПИСАНИЕ**

местоположения границ населенных пунктов, территориальных зон,  
особо охраняемых природных территорий,  
зон с особыми условиями использования территории

**Публичный сервитут для размещения объекта электросетевого хозяйства 2 КВЛ-10кВ от  
ячейки №9 1 С.Ш. и от ячейки №30 2 С.Ш. ПС 110/10 кВ Россия и РП 10/0,4кВ**

(наименование объекта, местоположение границ которого описано)

**План границ объекта****Выносной лист №2**

**Масштаб 1:2000**

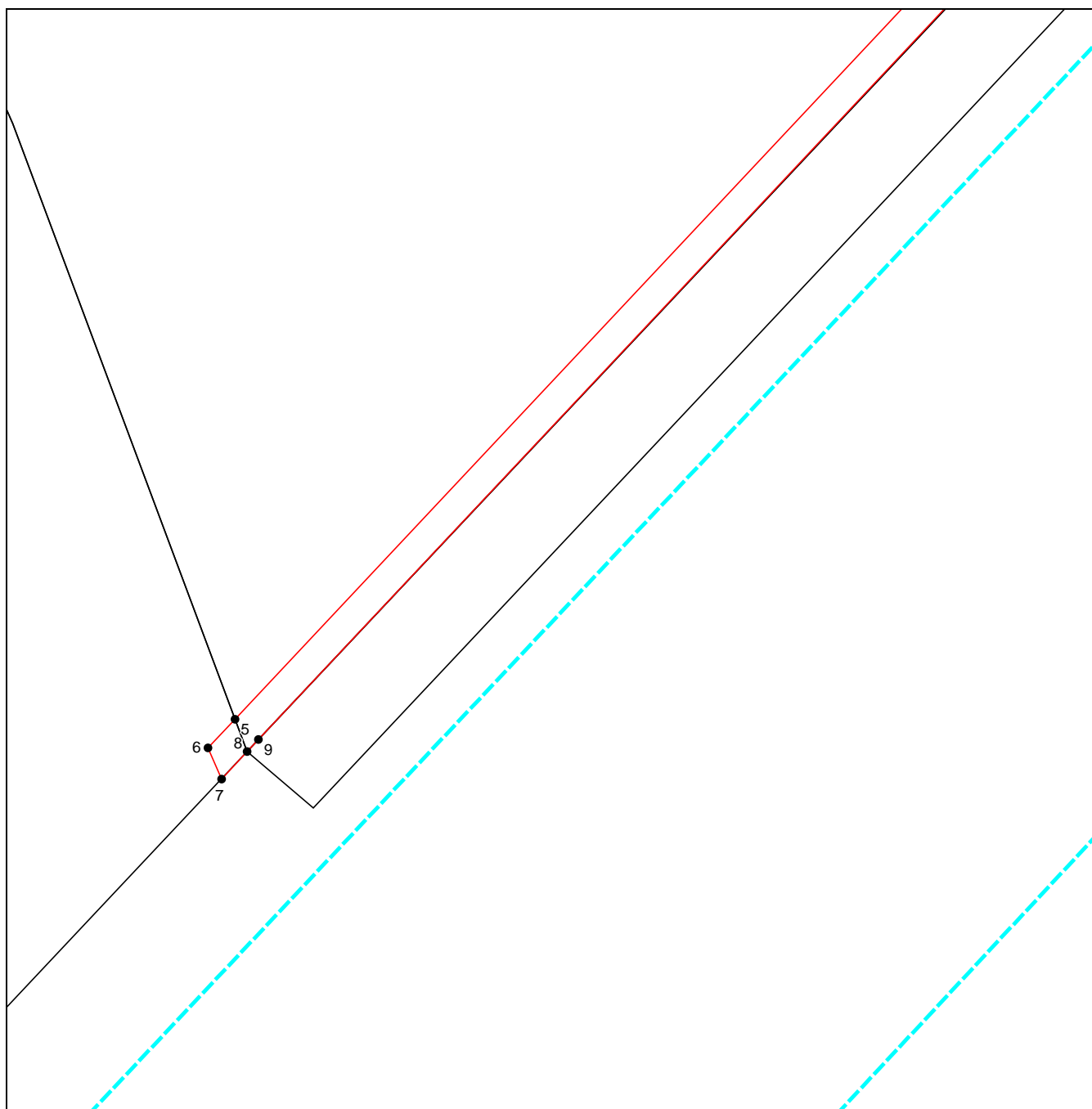
Используемые условные знаки и обозначения приведены на отдельной странице в конце раздела.

**ГРАФИЧЕСКОЕ ОПИСАНИЕ**

местоположения границ населенных пунктов, территориальных зон,  
особо охраняемых природных территорий,  
зон с особыми условиями использования территории

**Публичный сервитут для размещения объекта электросетевого хозяйства 2 КВЛ-10кВ от  
ячейки №9 1 С.Ш. и от ячейки №30 2 С.Ш. ПС 110/10 кВ Россия и РП 10/0,4кВ**

(наименование объекта, местоположение границ которого описано)

**План границ объекта****Выносной лист №3**

**Масштаб 1:2000**

Используемые условные знаки и обозначения приведены на отдельной странице в конце раздела.






**ГРАФИЧЕСКОЕ ОПИСАНИЕ**

местоположения границ населенных пунктов, территориальных зон,  
особо охраняемых природных территорий,  
зон с особыми условиями использования территории

**Публичный сервитут для размещения объекта электросетевого хозяйства 2 КВЛ-10кВ от  
ячейки №9 1 С.Ш. и от ячейки №30 2 С.Ш. ПС 110/10 кВ Россия и РП 10/0,4кВ**

(наименование объекта, местоположение границ которого описано)

**План границ объекта****Используемые условные знаки и обозначения:**

-  – граница объекта,
-  – установленная граница муниципального образования,
-  – установленная граница населенного пункта,
-  – граница земельного участка,
-  – характерная точка объекта.