

ОПИСАНИЕ МЕСТОПОЛОЖЕНИЯ ГРАНИЦ

Публичный сервитут для эксплуатации объекта: Теплотрасса от ТК 1.48/10 до ЦТП - 45

(наименование объекта, местоположение границ которого описано (далее - объект))

Раздел 1

Сведения об объекте		
№ п/п	Характеристики объекта	Описание характеристик
1	2	3
1	Местоположение объекта	Оренбургская область, Оренбург г, проезд Коммунаров, ул. Советская
2	Площадь объекта ± величина погрешности определения площади ($P \pm \Delta P$)	8 082 м² ± 80 м²
3	Иные характеристики объекта	Кадастровые номера земельных участков, в отношении которых испрашивается публичный сервитут 56:44:0443001:47, 56:44:0000000:35212, 56:44:0000000:35343, 56:44:0000000:38254, 56:44:0444001:191, 56:44:0219005:13, 56:44:0219009:78, 56:44:0444001:32, 56:44:0000000:33194, 56:44:0000000:33179, 56:44:0000000:33156, 56:44:0219009:16, 56:44:0219009:26, 56:44:0443001:630 Кадастровые номера кадастровых кварталов, в отношении которых испрашивается публичный сервитут 56:44:0219005, 56:44:0219009, 56:44:0443001, 56:44:0443003, 56:44:0444001, 56:44:0445008, 56:44:0445010, 56:44:0445011

Раздел 2

Сведения о местоположении границ объекта					
1. Система координат МСК - субъект 56					
2. Сведения о характерных точках границ объекта					
Обозначение характерных точек границ	Координаты, м		Метод определения координат характерной точки	Средняя квадратическая погрешность положения характерной точки (Mt), м	Описание обозначения точки на местности (при наличии)
	X	Y			
1	2	3	4	5	6
1	428 497,08	2 304 242,44	Метод спутниковых геодезических измерений (определений)	0,10	—
2	428 527,43	2 304 266,40		0,10	
3	428 522,02	2 304 282,39		0,10	
4	428 547,21	2 304 303,21		0,10	
5	428 565,55	2 304 309,07		0,10	
6	428 584,01	2 304 344,27		0,10	
7	428 600,73	2 304 380,06		0,10	
8	428 605,98	2 304 377,64		0,10	
9	428 614,26	2 304 394,76		0,10	
10	428 608,29	2 304 397,68		0,10	
11	428 624,42	2 304 439,03		0,10	
12	428 613,86	2 304 443,10		0,10	
13	428 594,19	2 304 392,34		0,10	
14	428 594,35	2 304 392,25		0,10	
15	428 573,78	2 304 349,52		0,10	
16	428 557,61	2 304 318,48		0,10	
17	428 541,40	2 304 313,33		0,10	

Раздел 2

Сведения о местоположении границ объекта					
1	2	3	4	5	6
18	428 508,93	2 304 286,19	Метод спутниковых геодезических измерений (определений)	0,10	—
19	428 514,28	2 304 270,42		0,10	
20	428 491,48	2 304 252,63		0,10	
21	428 424,63	2 304 228,10		0,10	
22	428 407,29	2 304 223,96		0,10	
23	428 398,59	2 304 178,37		0,10	
24	428 353,95	2 304 163,44		0,10	
25	428 320,68	2 304 153,86		0,10	
26	428 296,25	2 304 153,47		0,10	
27	428 289,82	2 304 175,24		0,10	
28	428 251,95	2 304 288,37		0,10	
29	428 200,13	2 304 278,97		0,10	
30	428 181,63	2 304 276,05		0,10	
31	428 184,90	2 304 264,92		0,10	
32	428 202,16	2 304 267,66		0,10	
33	428 244,51	2 304 275,63		0,10	
34	428 278,86	2 304 171,74		0,10	
35	428 288,04	2 304 142,12		0,10	
36	428 322,46	2 304 142,41		0,10	
37	428 357,39	2 304 152,46		0,10	

Раздел 2

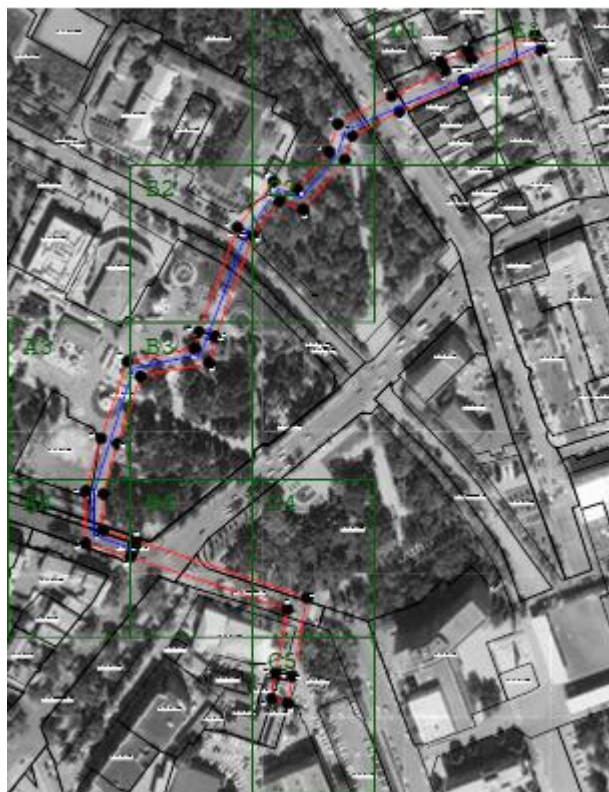
Сведения о местоположении границ объекта					
1	2	3	4	5	6
38	428 408,40	2 304 169,71	Метод спутниковых геодезических измерений (определений)	0,10	—
39	428 416,94	2 304 214,60		0,10	
40	428 427,96	2 304 217,08		0,10	
1	428 497,08	2 304 242,44		0,10	
3. Сведения о характерных точках части (частей) границы объекта					
1	2	3	4	5	6
—	—	—	—	—	—

Раздел 3

Сведения о местоположении измененных (уточненных) границ объекта							
1. Система координат		МСК - субъект 56					
2. Сведения о характерных точках границ объекта							
Обозначение характерных точек границы	Существующие координаты, м		Измененные (уточненные) координаты, м		Метод определения координат характерной точки	Средняя квадратическа я погрешность положения характерной точки (Mt), м	Описание обозначения точки на местности (при наличии)
	X	Y	X	Y			
1	2	3	4	5	6	7	8
—	—	—	—	—	—	—	—
3. Сведения о характерных точках части (частей) границы объекта							
1	2	3	4	5	6	7	8
—	—	—	—	—	—	—	—





Раздел 4

Схема расположения границ публичного сервитута



Масштаб 1:5 000

Используемые условные знаки и обозначения:

-  - граница земельного участка
-  - характерная точка объекта
-  - вновь образованная граница объекта землеустройства
-  - Границы объектов капитального строительства.

Подпись _____ Дата « 28 » ноября 20 22 г.

Место для оттиска печати (при наличии) лица, составившего описание местоположения границ объекта

Раздел 4

Схема расположения границ публичного сервитута



Масштаб 1:500

Подпись _____ Дата « 28 » ноября 20 22 г.

Место для оттиска печати (при наличии) лица, составившего описание местоположения границ объекта

Раздел 4

Схема расположения границ публичного сервитута



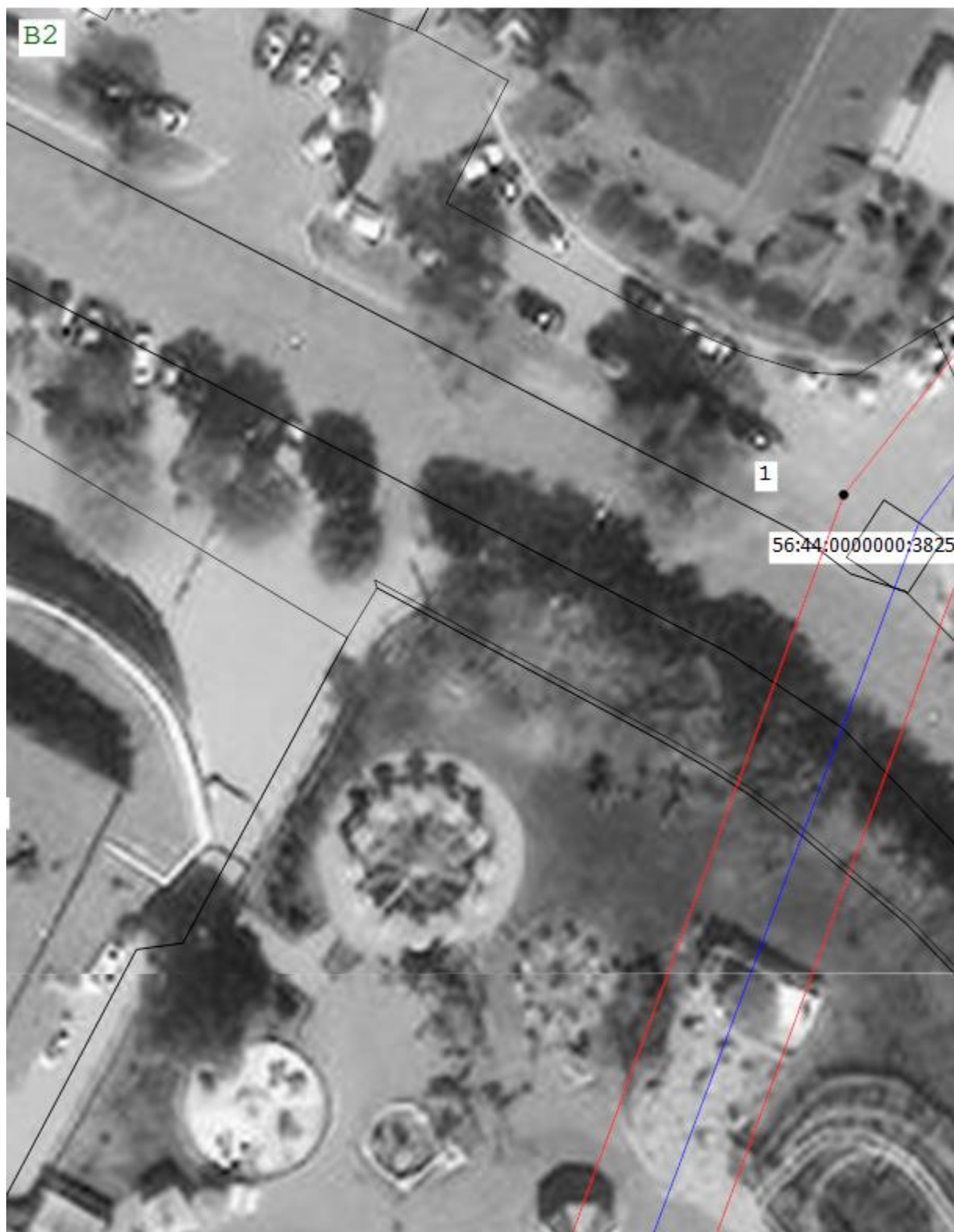
Масштаб 1:500

Подпись _____ Дата « 28 » ноября 20 22 г.

Место для оттиска печати (при наличии) лица, составившего описание местоположения границ объекта

Раздел 4

Схема расположения границ публичного сервитута



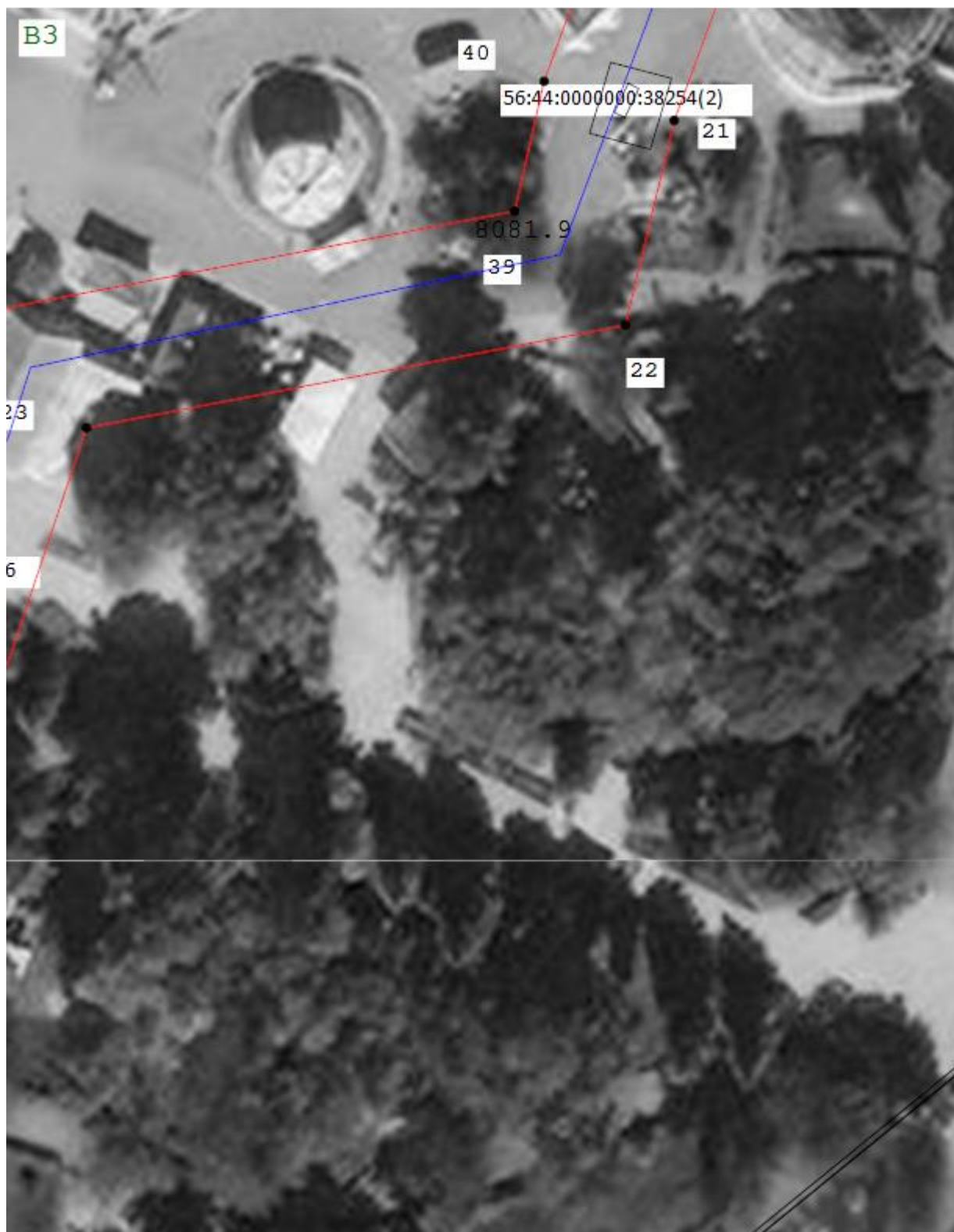
Масштаб 1:500

Подпись _____ Дата « 28 » ноября 20 22 г.

Место для оттиска печати (при наличии) лица, составившего описание местоположения границ объекта

Раздел 4

Схема расположения границ публичного сервитута



Масштаб 1:500

Подпись _____ Дата « 28 » _____ ноября 20 22 г.

Место для оттиска печати (при наличии) лица, составившего описание местоположения границ объекта

Раздел 4

Схема расположения границ публичного сервитута



Масштаб 1:500

Подпись _____ Дата « 28 » ноября 20 22 г.

Место для оттиска печати (при наличии) лица, составившего описание местоположения границ объекта

Раздел 4

Схема расположения границ публичного сервитута



Масштаб 1:500

Подпись _____ Дата « 28 » ноября 20 22 г.

Место для оттиска печати (при наличии) лица, составившего описание местоположения границ объекта

Раздел 4

Схема расположения границ публичного сервитута



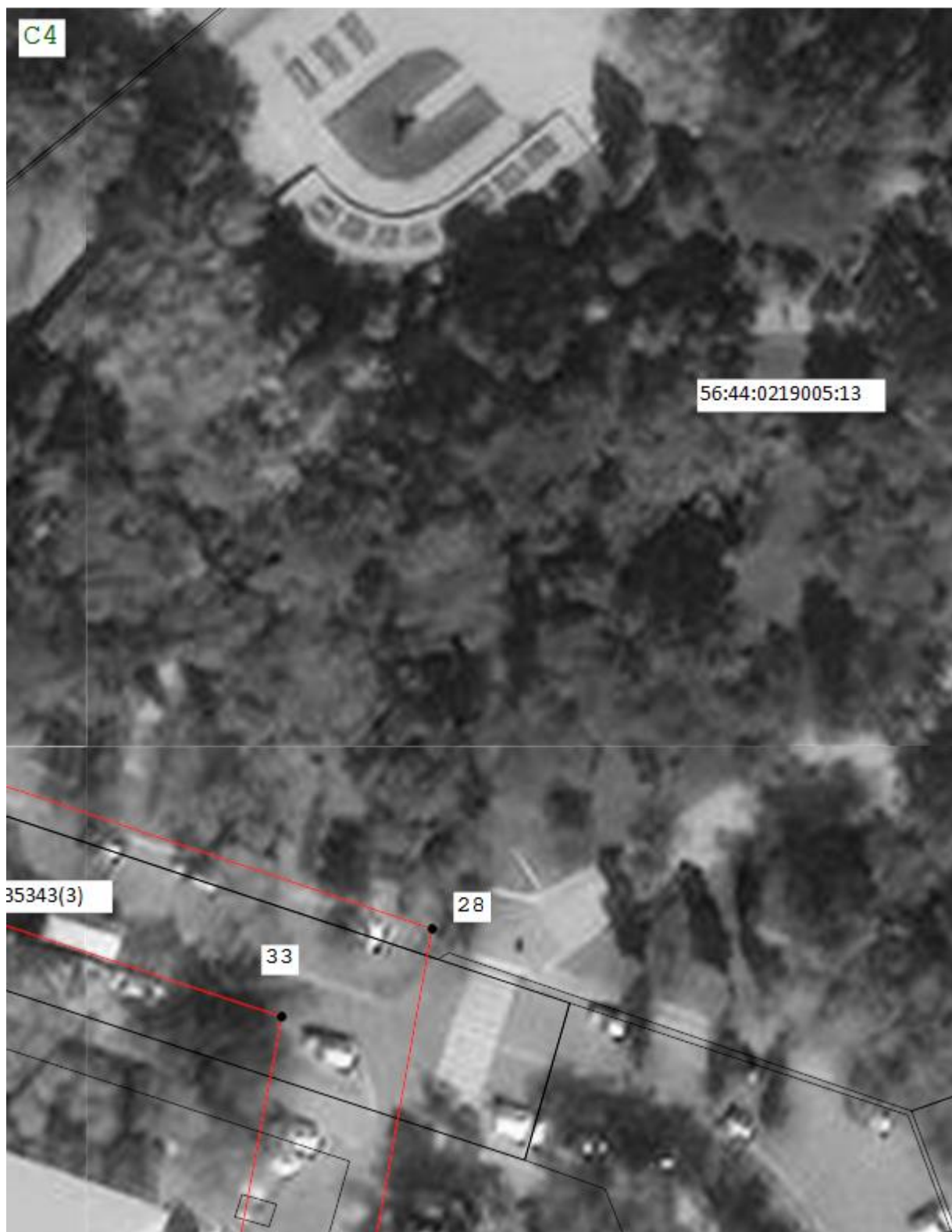
Масштаб 1:500

Подпись _____ Дата « 28 » ноября 20 22 г.

Место для отиска печати (при наличии) лица, составившего описание местоположения границ объекта

Раздел 4

Схема расположения границ публичного сервитута



Масштаб 1:500

Подпись _____ Дата « 28 » ноября 20 22 г.

Место для оттиска печати (при наличии) лица, составившего описание местоположения границ объекта

Раздел 4

Схема расположения границ публичного сервитута



Масштаб 1:500

Подпись _____ Дата « 28 » _____ ноября 20 22 г.

Место для оттиска печати (при наличии) лица, составившего описание местоположения границ объекта

Раздел 4

Схема расположения границ публичного сервитута



Масштаб 1:500

Подпись _____ Дата « 28 » ноября 20 22 г.

Место для оттиска печати (при наличии) лица, составившего описание местоположения границ объекта

Раздел 4

Схема расположения границ публичного сервитута



Масштаб 1:500

Подпись _____ Дата « 28 » _____ ноября 20 22 г.

Место для оттиска печати (при наличии) лица, составившего описание местоположения границ объекта