

# ГРАФИЧЕСКОЕ ОПИСАНИЕ

местоположения границ населенных пунктов, территориальных зон, особо охраняемых природных территорий, зон с особыми условиями использования территории

Публичный сервитут в целях эксплуатации существующего линейного объекта системы газоснабжения значения и его неотъемлемых технологических частей: "Нефтепровод от УКПГ-10 до УКПГ-14"

(наименование объекта, местоположение границ которого описано (далее - объект)

## Раздел 1

Сведения об объекте		
№ п/п	Характеристики объекта	Описание характеристик
1	2	3
1	Местоположение объекта	Оренбургская область, Оренбург г
2	Площадь объекта $\pm$ величина погрешности определения площади ( $P \pm \Delta P$ ), м <sup>2</sup>	668947 $\pm$ 286
3	Иные характеристики объекта	1. Публичный сервитут на срок 49 лет в целях эксплуатации существующего линейного объекта системы газоснабжения и его неотъемлемых технологических частей: "Нефтепровод от УКПГ-10 до УКПГ-14" в соответствии со статьей 3.6 Федерального закона от 25.10.2001 № 137-ФЗ «О введении в действие Земельного кодекса Российской Федерации в интересах ПАО «Газпром», ИНН 7736050003, ОГРН 1027700070518. Адрес для почтовой корреспонденции: БОКС №1255, Санкт-Петербург, 200961

## Раздел 2

Сведения о местоположении границ объекта					
1. Система координат МСК-56, зона 2					
2. Сведения о характерных точках границ объекта					
Обозначение характерных точек границ	Координаты, м		Метод определения координат характерной точки	Средняя квадратическая погрешность положения характерной точки (Mt), м	Описание обозначения точки на местности (при наличии)
	X	Y			
1	2	3	4	5	6
1	419228.51	2298576.39	Аналитический метод	0.1	-
2	419429.41	2298560.94	Аналитический метод	0.1	-
3	419404.59	2299111.12	Аналитический метод	0.1	-
4	419381.44	2299701.01	Аналитический метод	0.1	-
5	419372.71	2300002.87	Аналитический метод	0.1	-
6	419367.11	2300064.64	Аналитический метод	0.1	-
7	419354.15	2300105.28	Аналитический метод	0.1	-
8	419317.55	2300141.88	Аналитический метод	0.1	-
9	419267.55	2300155.28	Аналитический метод	0.1	-
10	418975.70	2300120.96	Аналитический метод	0.1	-
11	418935.48	2300107.00	Аналитический метод	0.1	-
12	418790.86	2300018.64	Аналитический метод	0.1	-
13	418725.43	2300024.32	Аналитический метод	0.1	-
14	418299.57	2300055.65	Аналитический метод	0.1	-
15	417950.09	2300405.92	Аналитический метод	0.1	-
16	417852.74	2300590.35	Аналитический метод	0.1	-
17	417825.33	2300617.77	Аналитический метод	0.1	-
18	417819.64	2300627.72	Аналитический метод	0.1	-
19	417795.36	2300616.88	Аналитический метод	0.1	-

Сведения о местоположении границ объекта					
1. Система координат МСК-56, зона 2					
2. Сведения о характерных точках границ объекта					
Обозначение характерных точек границ	Координаты, м		Метод определения координат характерной точки	Средняя квадратическая погрешность положения характерной точки (Mt), м	Описание обозначения точки на местности (при наличии)
	X	Y			
20	417635.66	2300545.60	Аналитический метод	0.1	-
21	417663.96	2300495.70	Аналитический метод	0.1	-
22	417690.78	2300468.88	Аналитический метод	0.1	-
23	417780.21	2300299.30	Аналитический метод	0.1	-
24	417797.87	2300275.32	Аналитический метод	0.1	-
25	418184.41	2299887.91	Аналитический метод	0.1	-
26	418205.20	2299871.94	Аналитический метод	0.1	-
27	418248.15	2299858.79	Аналитический метод	0.1	-
28	418706.47	2299824.99	Аналитический метод	0.1	-
29	418814.89	2299816.14	Аналитический метод	0.1	-
30	418867.03	2299830.81	Аналитический метод	0.1	-
31	419021.17	2299924.98	Аналитический метод	0.1	-
32	419174.35	2299943.37	Аналитический метод	0.1	-
33	419181.58	2299693.68	Аналитический метод	0.1	-
34	419204.78	2299102.38	Аналитический метод	0.1	-
1	419228.51	2298576.39	Аналитический метод	0.1	-

3. Сведения о характерных точках части (частей) границы объекта					
Обозначение характерных точек части границы	Координаты, м		Метод определения координат характерной точки	Средняя квадратическая погрешность положения характерной точки (Mt), м	Описание обозначения точки на местности (при наличии)
	X	Y			
1	2	3	4	5	6
-	-	-	-	-	-

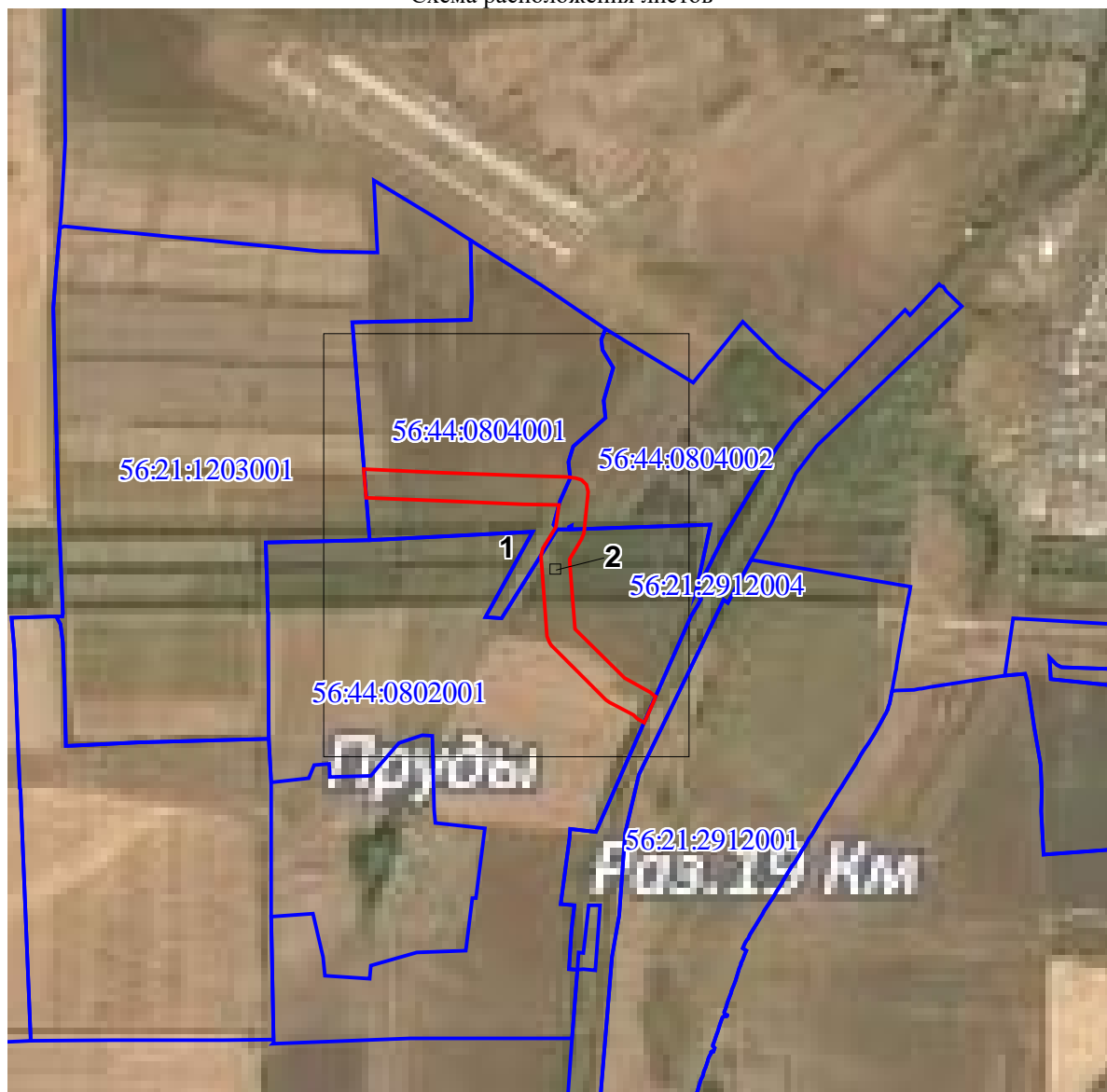
### Раздел 3

Сведения о местоположении измененных (уточненных) границ объекта							
1. Система координат МСК-56, зона 2							
2. Сведения о характерных точках границ объекта							
Обозначение характерных точек границ	Существующие координаты, м		Измененные (уточненные) координаты, м		Метод определения координат характерной точки	Средняя квадратическая погрешность положения характерной точки (Mt), м	Описание обозначения точки на местности (при наличии)
	X	Y	X	Y			
1	2	3	4	5	6	7	8
-	-	-	-	-	-	-	-

3. Сведения о характерных точках части (частей) границы объекта							
Обозначение характерных точек части границы	Существующие координаты, м		Измененные (уточненные) координаты, м		Метод определения координат характерной точки	Средняя квадратическая погрешность положения характерной точки (Mt), м	Описание обозначения точки на местности (при наличии)
	X	Y	X	Y			
1	2	3	4	5	6	7	8
-	-	-	-	-	-	-	-








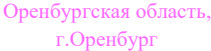




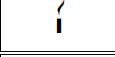
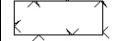
**Схема расположения границ публичного сервитута  
в целях эксплуатации существующего линейного объекта системы газоснабжения и его неотъемлемых  
технологических частей: "Нефтепровод от УКПГ-10 до УКПГ-14"**

Схема расположения листов



Используемые условные знаки и обозначения представлены на следующем листе

Используемые условные знаки и обозначения:

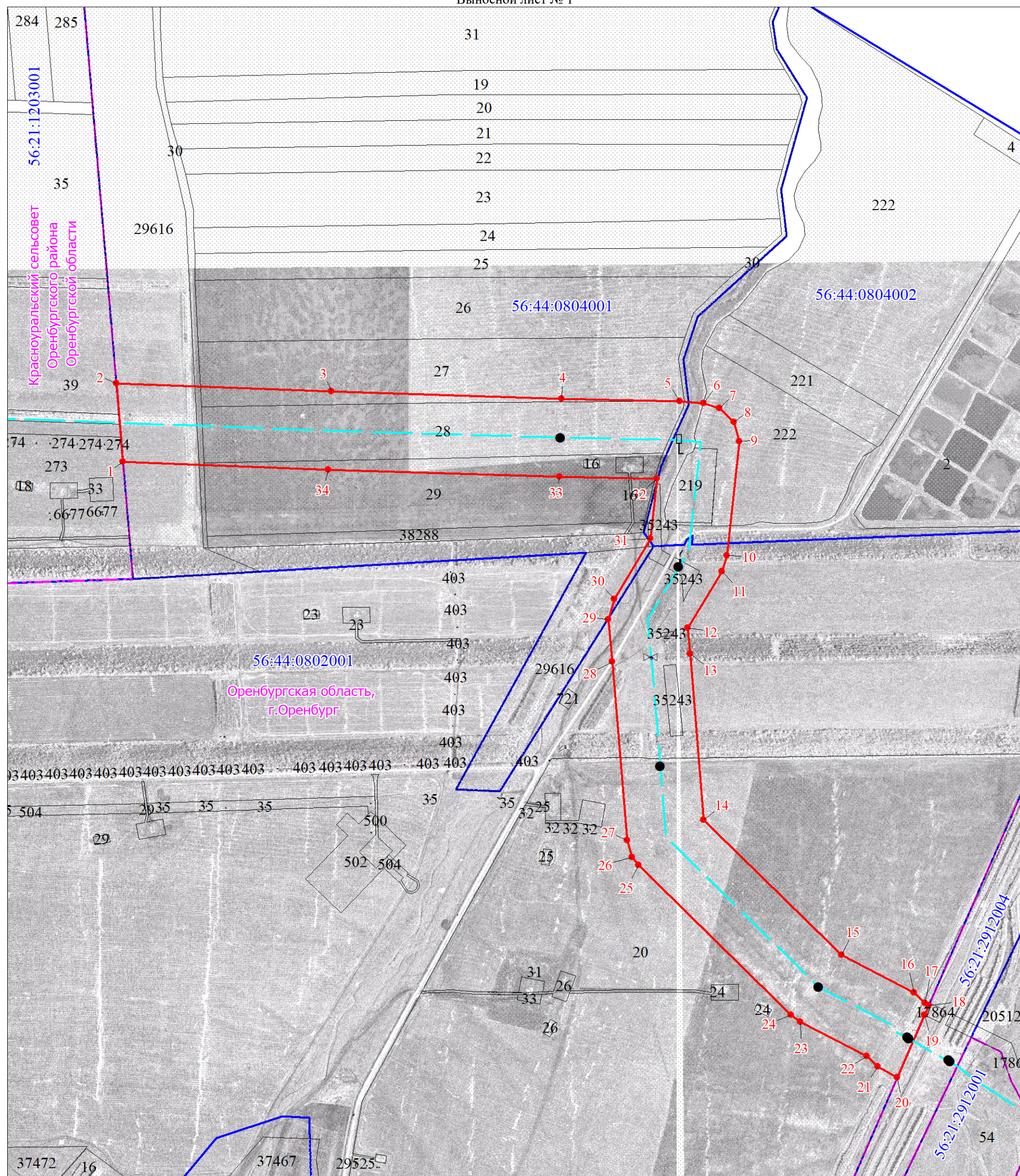
	характерная точка границы публичного сервитута
	обозначение характерной точки границы публичного сервитута
	проектная граница публичного сервитута
	местоположение инженерного сооружения
	существующая часть границы земельных участков, имеющаяся в ЕГРН сведения о которой достаточны для определения ее местоположения
	граница кадастрового квартала
	установленные границы административно - территориальных образований
	обозначение административно - территориального образования
	кадастровый номер земельного участка
	номер кадастрового квартала
	здвижка, кран
	КИП, КИК
	свеча
	ограждение



### Схема расположения границ публичного сервитута

**в целях эксплуатации существующего линейного объекта системы газоснабжения и его неотъемлемых технологических частей: "Нефтепровод от УКПГ-10 до УКПГ-14"**

Выносной лист № 1



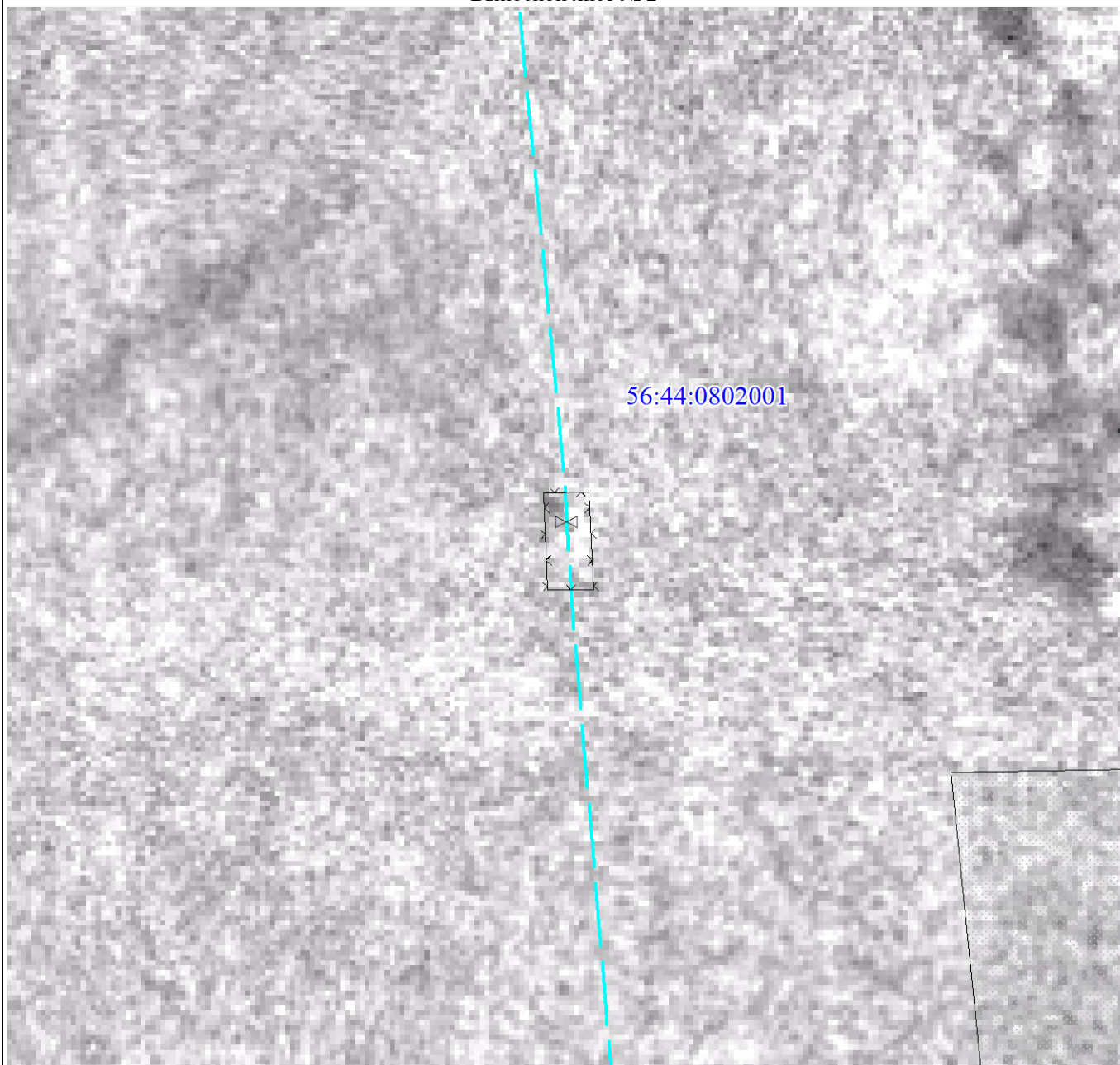
Масштаб 1:10000

Используемые условные знаки и обозначения представлены после схемы расположения листов



**Схема расположения границ публичного сервитута  
в целях эксплуатации существующего линейного объекта системы газоснабжения и его неотъемлемых  
технологических частей: "Нефтепровод от УКПГ-10 до УКПГ-14"**

Выносной лист № 2



Масштаб 1:500

Используемые условные знаки и обозначения представлены после схемы расположения листов

Текстовое описание местоположения границ объекта		
Прохождение границы		Описание прохождения границы
от точки	до точки	
1	2	3
1	1	-