

ГРАФИЧЕСКОЕ ОПИСАНИЕ

местоположения границ населенных пунктов, территориальных зон, особо охраняемых природных территорий, зон с особыми условиями использования территории

Публичный сервитут в целях эксплуатации существующего линейного объекта системы газоснабжения и его неотъемлемых технологических частей: "Конденсатопровод УКПГ-10-УКПГ-9, конденсатопровод УКПГ-10 до ОГПЗ 4 очередь"

(наименование объекта, местоположение границ которого описано (далее - объект)

Раздел 1

Сведения об объекте		
№ п/п	Характеристики объекта	Описание характеристик
1	2	3
1	Местоположение объекта	Оренбургская область, город Оренбург г.о., Оренбург г
2	Площадь объекта ± величина погрешности определения площади ($P \pm \Delta P$), м²	593987 ± 270
3	Иные характеристики объекта	1. Публичный сервитут на срок 49 лет в целях эксплуатации существующего линейного объекта системы газоснабжения и его неотъемлемых технологических частей: "Конденсатопровод УКПГ-10-УКПГ-9, конденсатопровод УКПГ-10 до ОГПЗ 4 очередь" в соответствии со статьей 3.6 Федерального закона от 25.10.2001 № 137-ФЗ «О введении в действие Земельного кодекса Российской Федерации в интересах ПАО «Газпром», ИНН 7736050003, ОГРН 1027700070518. Адрес для почтовой корреспонденции: БОКС №1255, Санкт-Петербург, 200961

Раздел 2

Сведения о местоположении границ объекта					
1. Система координат МСК-субъект 56, зона 2					
2. Сведения о характерных точках границ объекта					
Обозначение характерных точек границ	Координаты, м		Метод определения координат характерной точки	Средняя квадратическая погрешность положения характерной точки (Mt), м	Описание обозначения точки на местности (при наличии)
	X	Y			
1	2	3	4	5	6
1	419162.30	2298581.48	Аналитический метод	0.1	-
2	419166.71	2298699.32	Аналитический метод	0.1	-
3	419173.47	2298801.62	Аналитический метод	0.1	-
4	419176.70	2298886.69	Аналитический метод	0.1	-
5	419179.94	2299200.30	Аналитический метод	0.1	-
6	419188.47	2299605.16	Аналитический метод	0.1	-
7	419191.34	2299791.76	Аналитический метод	0.1	-
8	419191.73	2299876.33	Аналитический метод	0.1	-
9	419178.38	2299923.14	Аналитический метод	0.1	-
10	419165.20	2299941.17	Аналитический метод	0.1	-
11	419139.04	2299962.96	Аналитический метод	0.1	-
12	419099.96	2299975.81	Аналитический метод	0.1	-
13	419060.07	2299978.72	Аналитический метод	0.1	-
14	418664.04	2300004.20	Аналитический метод	0.1	-
15	418435.61	2300019.26	Аналитический метод	0.1	-
16	418330.41	2300024.92	Аналитический метод	0.1	-

Сведения о местоположении границ объекта					
1. Система координат МСК-субъект 56, зона 2					
2. Сведения о характерных точках границ объекта					
Обозначение характерных точек границ	Координаты, м		Метод определения координат характерной точки	Средняя квадратическая погрешность положения характерной точки (Mt), м	Описание обозначения точки на местности (при наличии)
	X	Y			
17	418307.81	2300026.13	Аналитический метод	0.1	-
18	417973.34	2300351.03	Аналитический метод	0.1	-
19	417890.35	2300432.34	Аналитический метод	0.1	-
20	417879.71	2300442.93	Аналитический метод	0.1	-
21	417799.34	2300601.78	Аналитический метод	0.1	-
22	417792.09	2300615.42	Аналитический метод	0.1	-
23	417608.83	2300533.62	Аналитический метод	0.1	-
24	417625.22	2300502.54	Аналитический метод	0.1	-
25	417712.00	2300332.42	Аналитический метод	0.1	-
26	417733.87	2300306.02	Аналитический метод	0.1	-
27	417825.57	2300215.80	Аналитический метод	0.1	-
28	418171.43	2299879.78	Аналитический метод	0.1	-
29	418212.10	2299844.46	Аналитический метод	0.1	-
30	418239.06	2299833.75	Аналитический метод	0.1	-
31	418271.12	2299827.80	Аналитический метод	0.1	-
32	418319.68	2299825.20	Аналитический метод	0.1	-
33	418424.26	2299819.58	Аналитический метод	0.1	-
34	418650.77	2299804.64	Аналитический метод	0.1	-
35	418991.14	2299782.17	Аналитический метод	0.1	-
36	418988.50	2299608.75	Аналитический метод	0.1	-
37	418979.96	2299203.77	Аналитический метод	0.1	-
38	418976.77	2298892.04	Аналитический метод	0.1	-
39	418973.99	2298816.12	Аналитический метод	0.1	-
40	418967.00	2298710.18	Аналитический метод	0.1	-
41	418962.75	2298596.82	Аналитический метод	0.1	-
1	419162.30	2298581.48	Аналитический метод	0.1	-

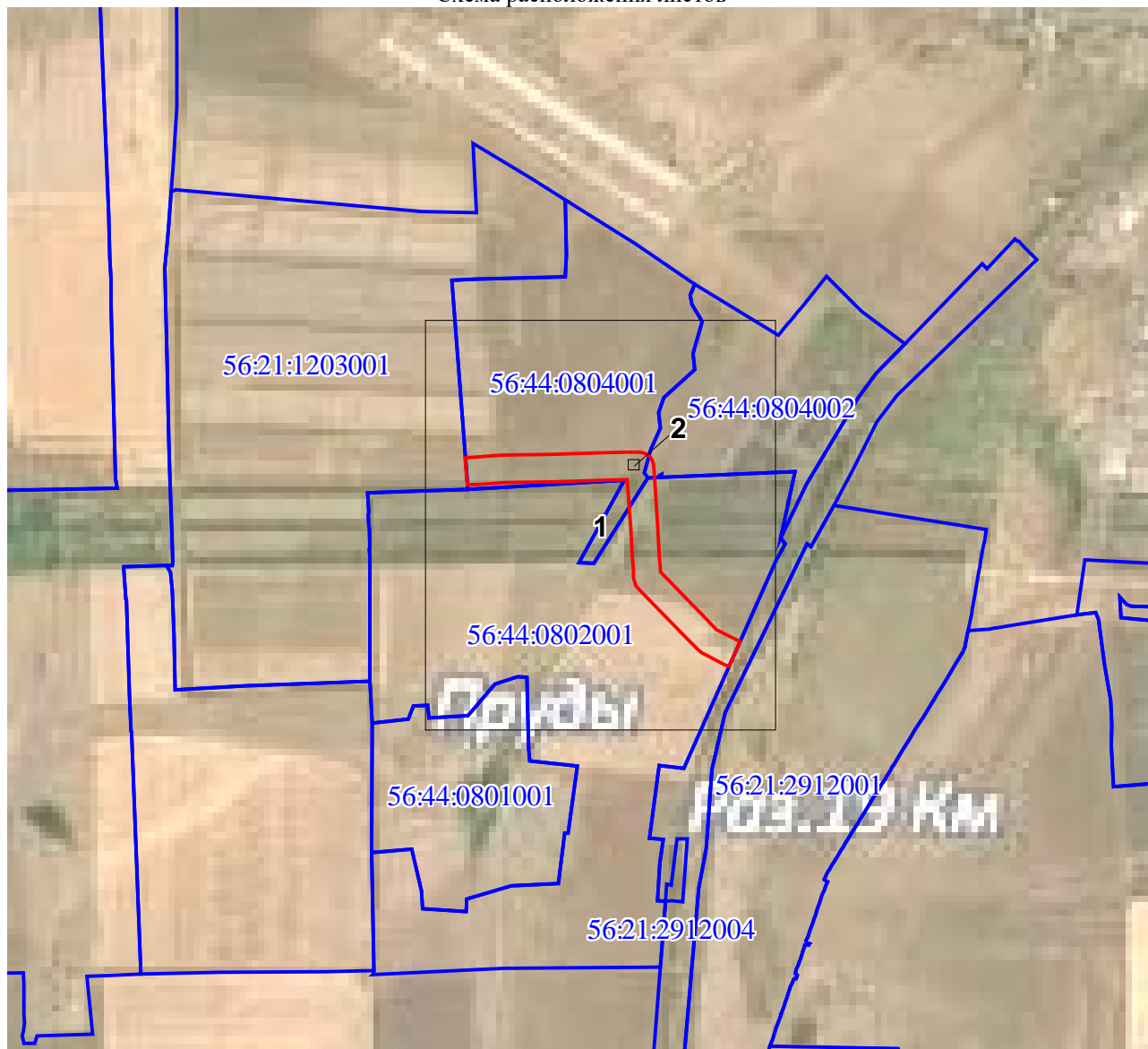
3. Сведения о характерных точках части (частей) границы объекта					
Обозначение характерных точек части границы	Координаты, м		Метод определения координат характерной точки	Средняя квадратическая погрешность положения характерной точки (Mt), м	Описание обозначения точки на местности (при наличии)
	X	Y			
1	2	3	4	5	6
-	-	-	-	-	-

Сведения о местоположении измененных (уточненных) границ объекта							
1. Система координат МСК-субъект 56, зона 2							
2. Сведения о характерных точках границ объекта							
Обозначение характерных точек границ	Существующие координаты, м		Измененные (уточненные) координаты, м		Метод определения координат характерной точки	Средняя квадратическая погрешность положения характерной точки (Mt), м	Описание обозначения точки на местности (при наличии)
	X	Y	X	Y			
1	2	3	4	5	6	7	8
-	-	-	-	-	-	-	-

3. Сведения о характерных точках части (частей) границы объекта							
Обозначение характерных точек части границы	Существующие координаты, м		Измененные (уточненные) координаты, м		Метод определения координат характерной точки	Средняя квадратическая погрешность положения характерной точки (Mt), м	Описание обозначения точки на местности (при наличии)
	X	Y	X	Y			
1	2	3	4	5	6	7	8
-	-	-	-	-	-	-	-

**Схема расположения границ публичного сервитута
в целях эксплуатации существующего линейного объекта системы газоснабжения и его неотъемлемых
технологических частей: "Конденсатопровод УКПГ-10-УКПГ-9, конденсатопровод УКПГ-10 до ОГПЗ 4
очередь"**

Схема расположения листов



Используемые условные знаки и обозначения представлены на следующем листе

Используемые условные знаки и обозначения:








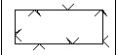
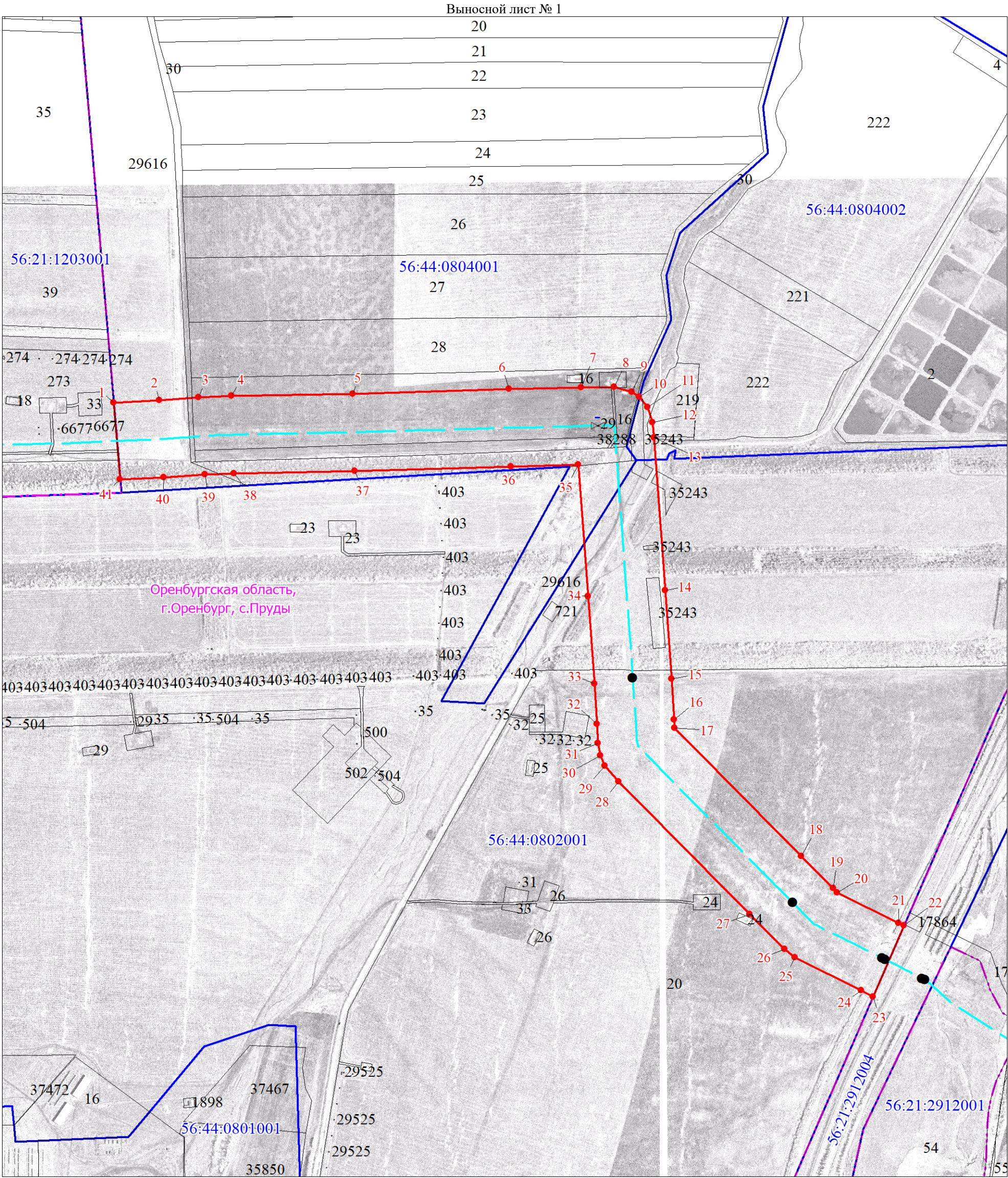
	характерная точка границы публичного сервитута
1	обозначение характерной точки границы публичного сервитута
	проектная граница публичного сервитута
	местоположение инженерного сооружения
	существующая часть границы земельных участков, имеющаяся в ЕГРН сведения о которой достаточны для определения ее местоположения
	граница кадастрового квартала
	установленные границы административно - территориальных образований
Оренбургская область, г.Оренбург, с.Пруды	обозначение административно - территориального образования
:7	кадастровый номер земельного участка
56:44:0802001	номер кадастрового квартала
	здвижка, кран
	ограждение

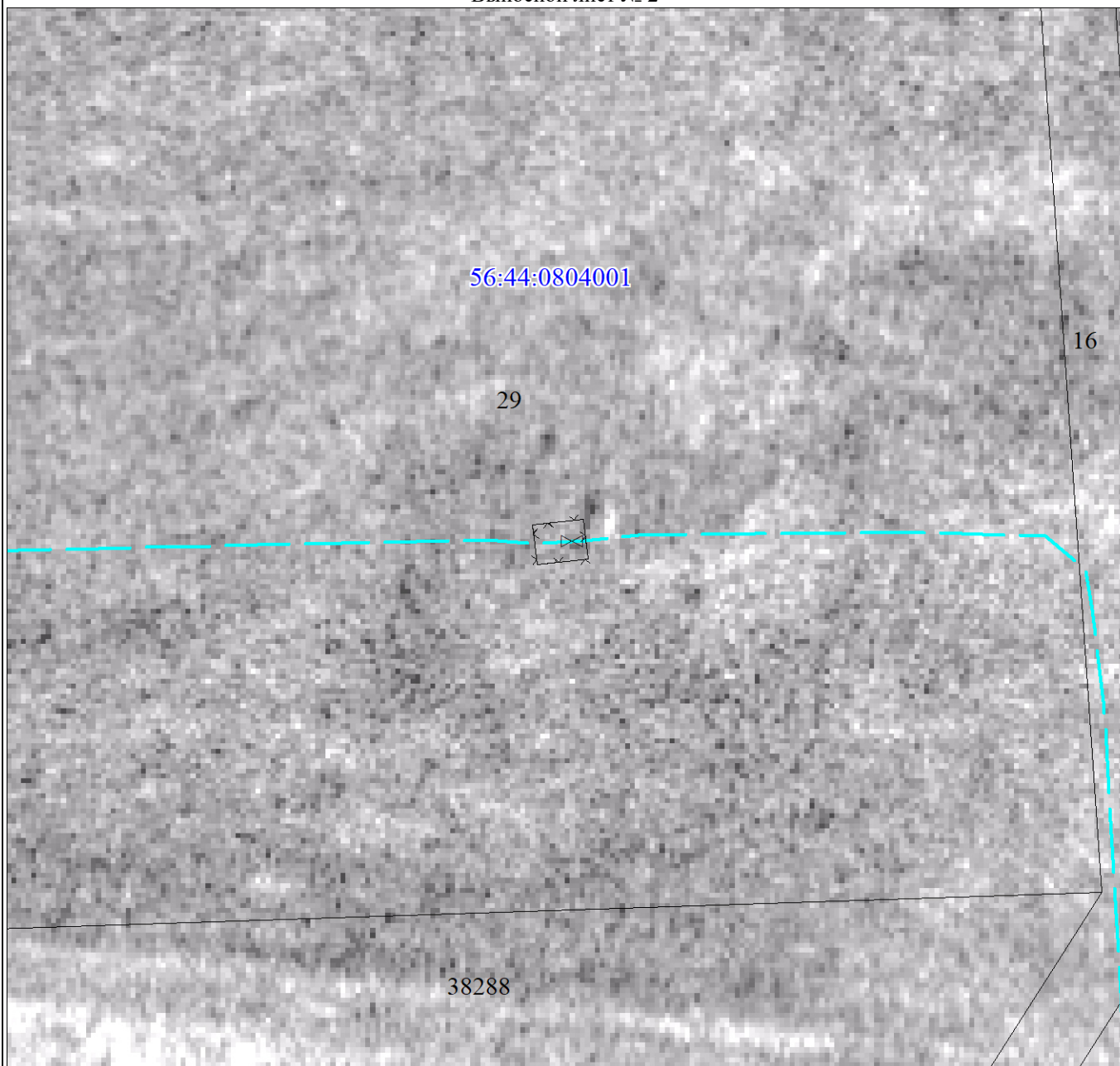
Схема расположения границ публичного сервитута
в целях эксплуатации существующего линейного объекта системы газоснабжения и его неотъемлемых технологических частей: "Конденсатопровод УКПГ-10-УКПГ-9, конденсатопровод УКПГ-10 до ОГПЗ 4 очередь"



Используемые условные знаки и обозначения представлены после схемы расположения листов

**Схема расположения границ публичного сервитута
в целях эксплуатации существующего линейного объекта системы газоснабжения и его неотъемлемых
технологических частей: "Конденсатопровод УКПГ-10-УКПГ-9, конденсатопровод УКПГ-10 до ОГПЗ 4
очередь"**

Выносной лист № 2



Масштаб 1:500

Используемые условные знаки и обозначения представлены после схемы расположения листов

Текстовое описание местоположения границ объекта		
Прохождение границы		Описание прохождения границы
от точки	до точки	
1	2	3
1	1	-