

## ОПИСАНИЕ МЕСТОПОЛОЖЕНИЯ ГРАНИЦ

*Публичный сервитут для эксплуатации объекта: Теплотрасса от ТК 1.49 до ТК 1.53*

(наименование объекта, местоположение границ которого описано (далее - объект))

### Раздел 1

Сведения об объекте		
№ п/п	Характеристики объекта	Описание характеристик
1	2	3
1	Местоположение объекта	Оренбургская область, Оренбург г, ул. Аксакова
2	Площадь объекта ± величина погрешности определения площади ( $P \pm \Delta P$ )	4 041 м² ± 40 м²
3	Иные характеристики объекта	Кадастровые номера земельных участков, в отношении которых испрашивается публичный сервитут 56:44:0000000:30810, 56:44:0000000:39389, 56:44:0448004:311, 56:44:0447002:40, 56:44:0448004:223, 56:44:0448004:16 Кадастровые номера кадастровых кварталов, в отношении которых испрашивается публичный сервитут 56:44:0447002, 56:44:0447003, 56:44:0448004

**Раздел 2**

<b>Сведения о местоположении границ объекта</b>					
<b>1. Система координат</b> МСК - субъект 56					
<b>2. Сведения о характерных точках границ объекта</b>					
Обозначение характерных точек границ	Координаты, м		Метод определения координат характерной точки	Средняя квадратическая погрешность положения характерной точки (Mt), м	Описание обозначения точки на местности (при наличии)
	X	Y			
1	2	3	4	5	6
1	428 507,83	2 305 110,31	Метод спутниковых геодезических измерений (определений)	0,10	—
2	428 548,55	2 305 069,51		0,10	
3	428 547,78	2 305 042,76		0,10	
4	428 546,22	2 305 042,79		0,10	
5	428 546,01	2 305 030,73		0,10	
6	428 547,42	2 305 030,70		0,10	
7	428 544,77	2 304 939,97		0,10	
8	428 545,63	2 304 933,79		0,10	
9	428 543,69	2 304 933,48		0,10	
10	428 545,50	2 304 922,19		0,10	
11	428 547,19	2 304 922,46		0,10	
12	428 551,65	2 304 890,22		0,10	
13	428 552,12	2 304 889,85		0,10	
14	428 550,09	2 304 886,93		0,10	
15	428 563,08	2 304 877,91		0,10	
16	428 569,87	2 304 887,66		0,10	
17	428 558,58	2 304 895,51		0,10	

**Раздел 2**

<b>Сведения о местоположении границ объекта</b>					
<b>1</b>	<b>2</b>	<b>3</b>	<b>4</b>	<b>5</b>	<b>6</b>
18	428 554,70	2 304 923,66	Метод спутниковых геодезических измерений (определений)	0,10	—
19	428 556,35	2 304 923,92		0,10	
20	428 554,54	2 304 935,23		0,10	
21	428 553,14	2 304 935,00		0,10	
22	428 552,40	2 304 940,38		0,10	
23	428 555,02	2 305 030,56		0,10	
24	428 557,14	2 305 030,52		0,10	
25	428 557,35	2 305 042,58		0,10	
26	428 555,38	2 305 042,62		0,10	
27	428 556,25	2 305 072,55		0,10	
28	428 516,98	2 305 111,90		0,10	
29	428 533,10	2 305 146,06		0,10	
30	428 551,29	2 305 186,41		0,10	
31	428 567,97	2 305 223,55		0,10	
32	428 569,33	2 305 222,95		0,10	
33	428 574,07	2 305 233,75		0,10	
34	428 572,79	2 305 234,31		0,10	
35	428 572,91	2 305 234,58		0,10	
36	428 610,58	2 305 320,02		0,10	
37	428 613,76	2 305 318,77		0,10	

**Раздел 2**

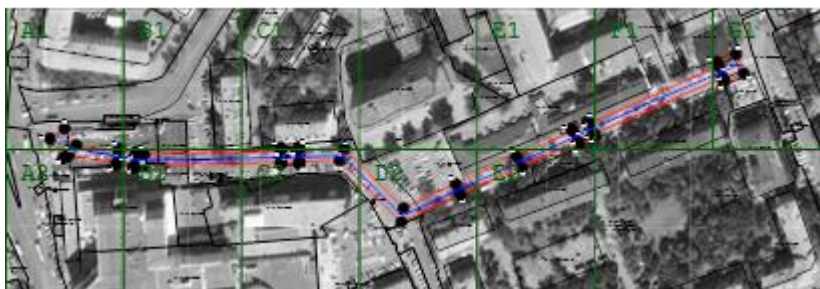
Сведения о местоположении границ объекта					
1	2	3	4	5	6
38	428 618,86	2 305 331,69	Метод спутниковых геодезических измерений (определений)	0,10	—
39	428 605,97	2 305 336,78		0,10	
40	428 600,87	2 305 323,86		0,10	
41	428 603,52	2 305 322,82		0,10	
42	428 565,96	2 305 237,67		0,10	
43	428 565,82	2 305 237,37		0,10	
44	428 563,79	2 305 238,26		0,10	
45	428 559,04	2 305 227,48		0,10	
46	428 561,00	2 305 226,62		0,10	
47	428 544,35	2 305 189,52		0,10	
48	428 526,20	2 305 149,25		0,10	
1	428 507,83	2 305 110,31		0,10	
3. Сведения о характерных точках части (частей) границы объекта					
1	2	3	4	5	6
—	—	—	—	—	—

## Раздел 3

Сведения о местоположении измененных (уточненных) границ объекта							
1. Система координат		МСК - субъект 56					
2. Сведения о характерных точках границ объекта							
Обозначение характерных точек границы	Существующие координаты, м		Измененные (уточненные) координаты, м		Метод определения координат характерной точки	Средняя квадратическа я погрешность положения характерной точки (Mt), м	Описание обозначения точки на местности (при наличии)
	X	Y	X	Y			
1	2	3	4	5	6	7	8
—	—	—	—	—	—	—	—
3. Сведения о характерных точках части (частей) границы объекта							
1	2	3	4	5	6	7	8
—	—	—	—	—	—	—	—





## Раздел 4

### Схема расположения границ публичного сервитута



Масштаб 1:5 000

#### Используемые условные знаки и обозначения:

-  - граница земельного участка
-  - характерная точка объекта
-  - вновь образованная граница объекта землеустройства
-  - Границы объектов капитального строительства.

Подпись \_\_\_\_\_ Дата « 28 » \_\_\_\_\_ ноября 20 22 г.

Место для оттиска печати (при наличии) лица, составившего описание местоположения границ объекта

### Схема расположения границ публичного сервитута



Подпись \_\_\_\_\_ Дата « 28 » ноября 20 22 г.

Место для оттиска печати (при наличии) лица, составившего описание местоположения границ объекта

#### Раздел 4

#### Схема расположения границ публичного сервитута



Масштаб 1:500

Подпись \_\_\_\_\_ Дата « 28 » ноября 20 22 г.

Место для оттиска печати (при наличии) лица, составившего описание местоположения границ объекта



#### Раздел 4

#### Схема расположения границ публичного сервитута



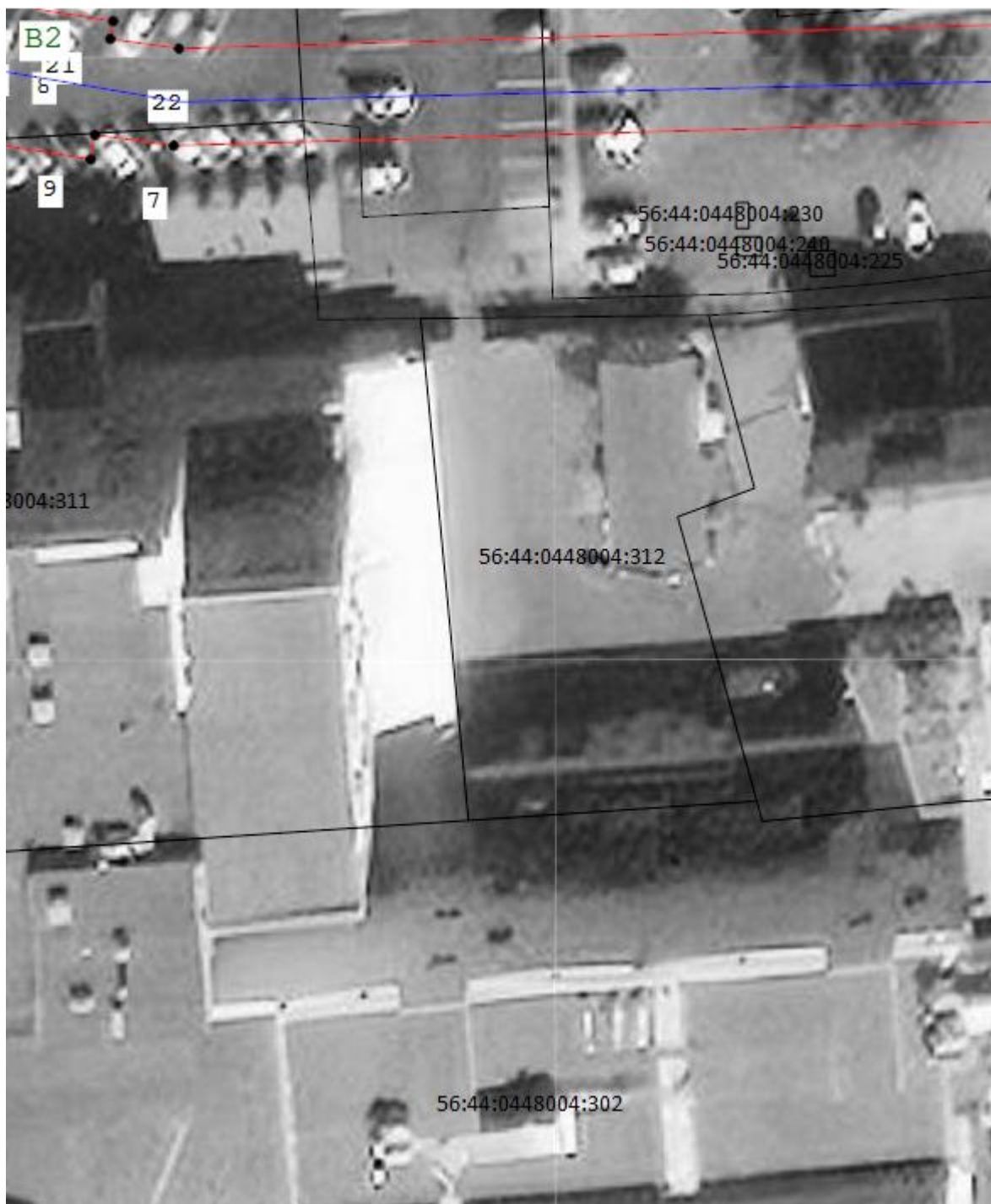
Масштаб 1:500

Подпись \_\_\_\_\_ Дата « 28 » \_\_\_\_\_ ноября 20 22 г.

Место для оттиска печати (при наличии) лица, составившего описание местоположения границ объекта

#### Раздел 4

#### Схема расположения границ публичного сервитута



Масштаб 1:500

Подпись \_\_\_\_\_ Дата « 28 » ноября 20 22 г.

Место для оттиска печати (при наличии) лица, составившего описание местоположения границ объекта

#### Раздел 4

#### Схема расположения границ публичного сервитута



Масштаб 1:500

Подпись \_\_\_\_\_ Дата « 28 » ноября 20 22 г.

Место для оттиска печати (при наличии) лица, составившего описание местоположения границ объекта



### Схема расположения границ публичного сервитута



Подпись \_\_\_\_\_ Дата « 28 » ноября 20 22 г.

Место для оттиска печати (при наличии) лица, составившего описание местоположения границ объекта

#### Раздел 4

#### Схема расположения границ публичного сервитута



Масштаб 1:500

Подпись \_\_\_\_\_ Дата « 28 » ноября 20 22 г.

Место для оттиска печати (при наличии) лица, составившего описание местоположения границ объекта

#### Раздел 4

#### Схема расположения границ публичного сервитута



Масштаб 1:500

Подпись \_\_\_\_\_ Дата « 28 » ноября 20 22 г.

Место для оттиска печати (при наличии) лица, составившего описание местоположения границ объекта



#### Раздел 4

#### Схема расположения границ публичного сервитута



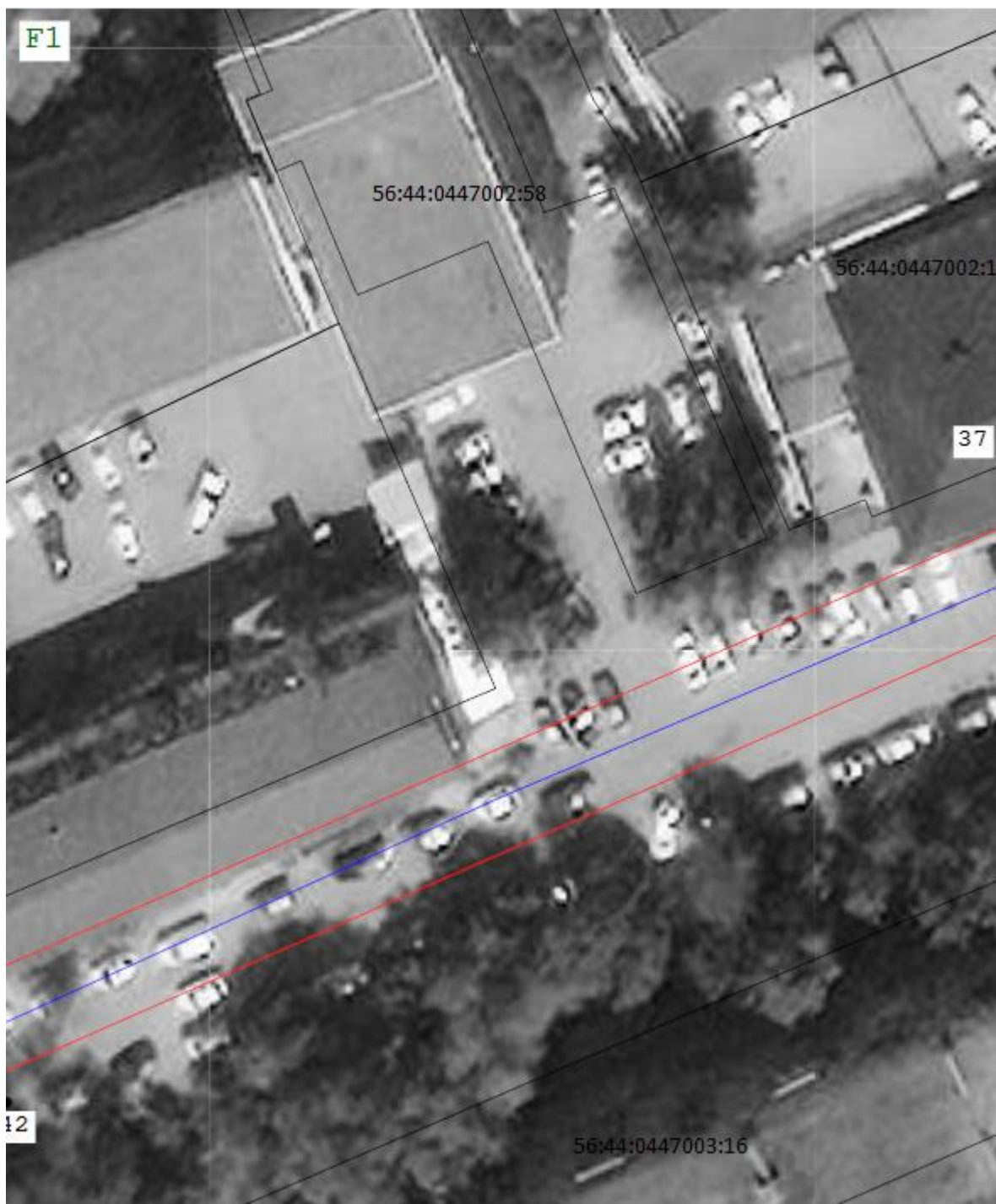
Масштаб 1:500

Подпись \_\_\_\_\_ Дата « 28 » \_\_\_\_\_ ноября 20 22 г.

Место для оттиска печати (при наличии) лица, составившего описание местоположения границ объекта

#### Раздел 4

#### Схема расположения границ публичного сервитута



Масштаб 1:500

Подпись \_\_\_\_\_ Дата « 28 » ноября 20 22 г.

Место для оттиска печати (при наличии) лица, составившего описание местоположения границ объекта



#### Раздел 4

#### Схема расположения границ публичного сервитута



Масштаб 1:500

Подпись \_\_\_\_\_ Дата « 28 » \_\_\_\_\_ ноября 20 22 г.

Место для оттиска печати (при наличии) лица, составившего описание местоположения границ объекта